

# โครงการปรับปรุงห้องน้ำ คสล.

ขนาดกว้าง 1.85 เมตร ยาว 1.90 เมตร

เจ้าของโครงการ

โรงพยาบาลไชยปราการ

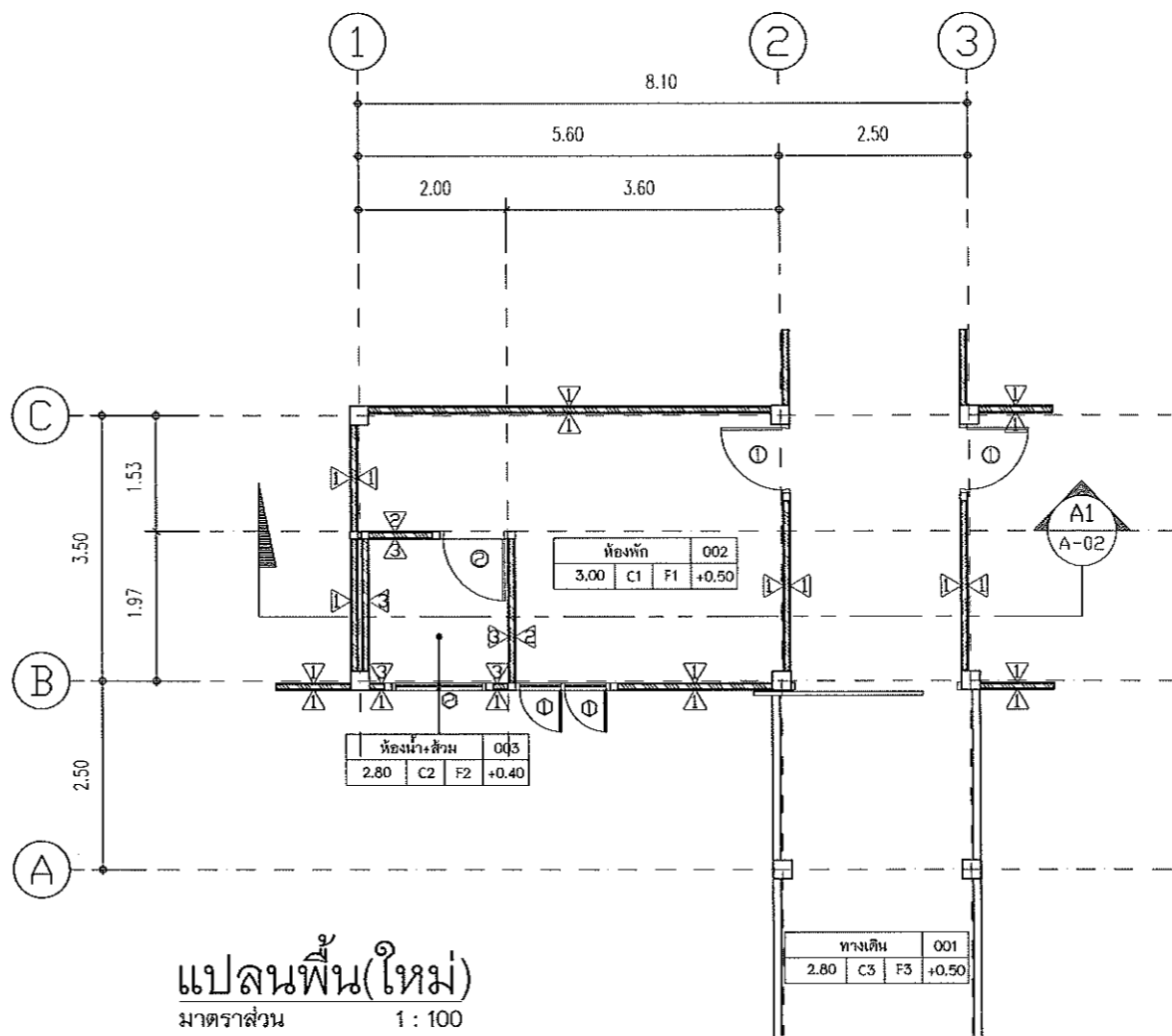
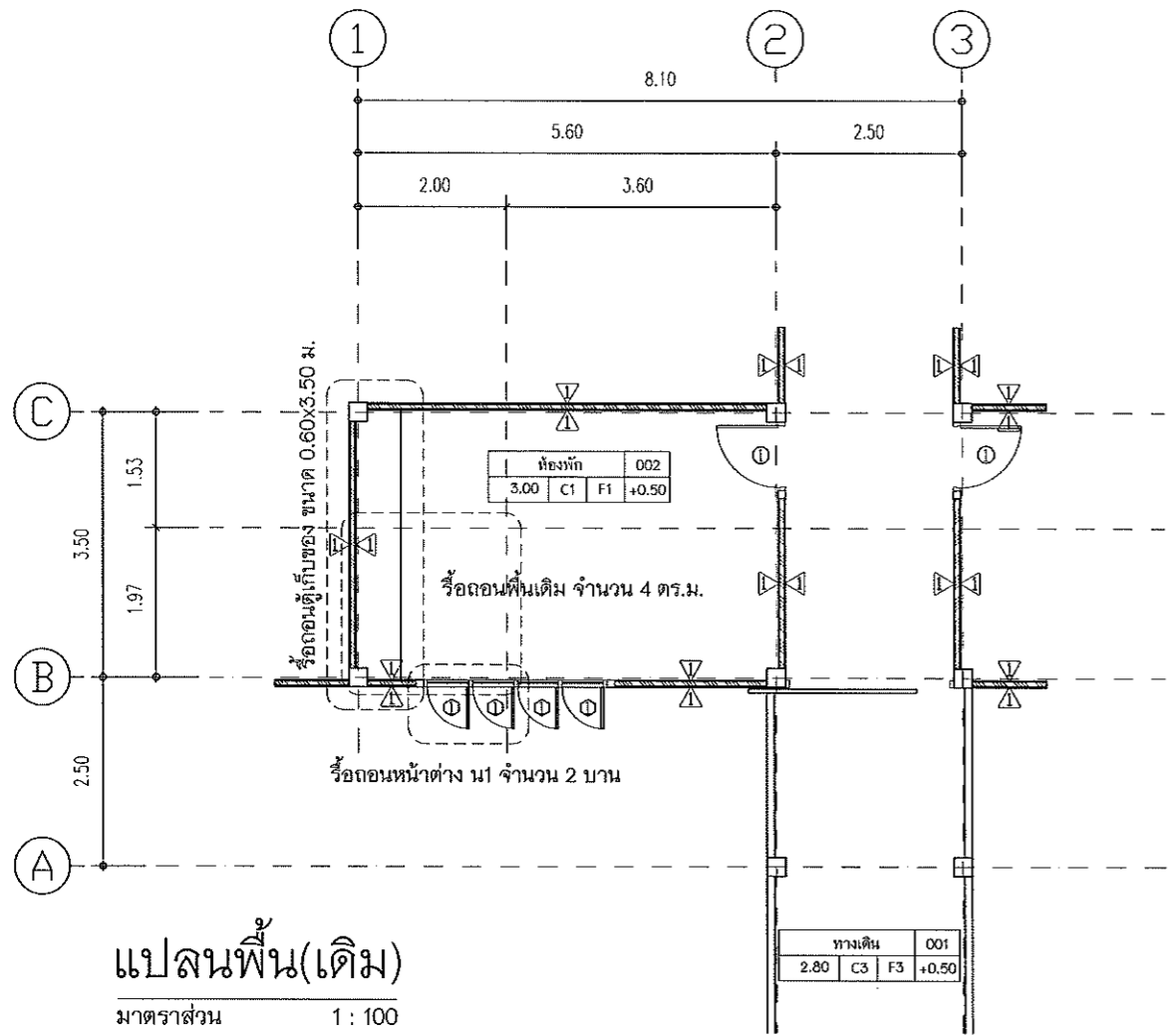
อำเภอไชยปราการ จังหวัดเชียงใหม่

สัญลักษณ์แบบก่อสร้าง

สารบัญแบบ

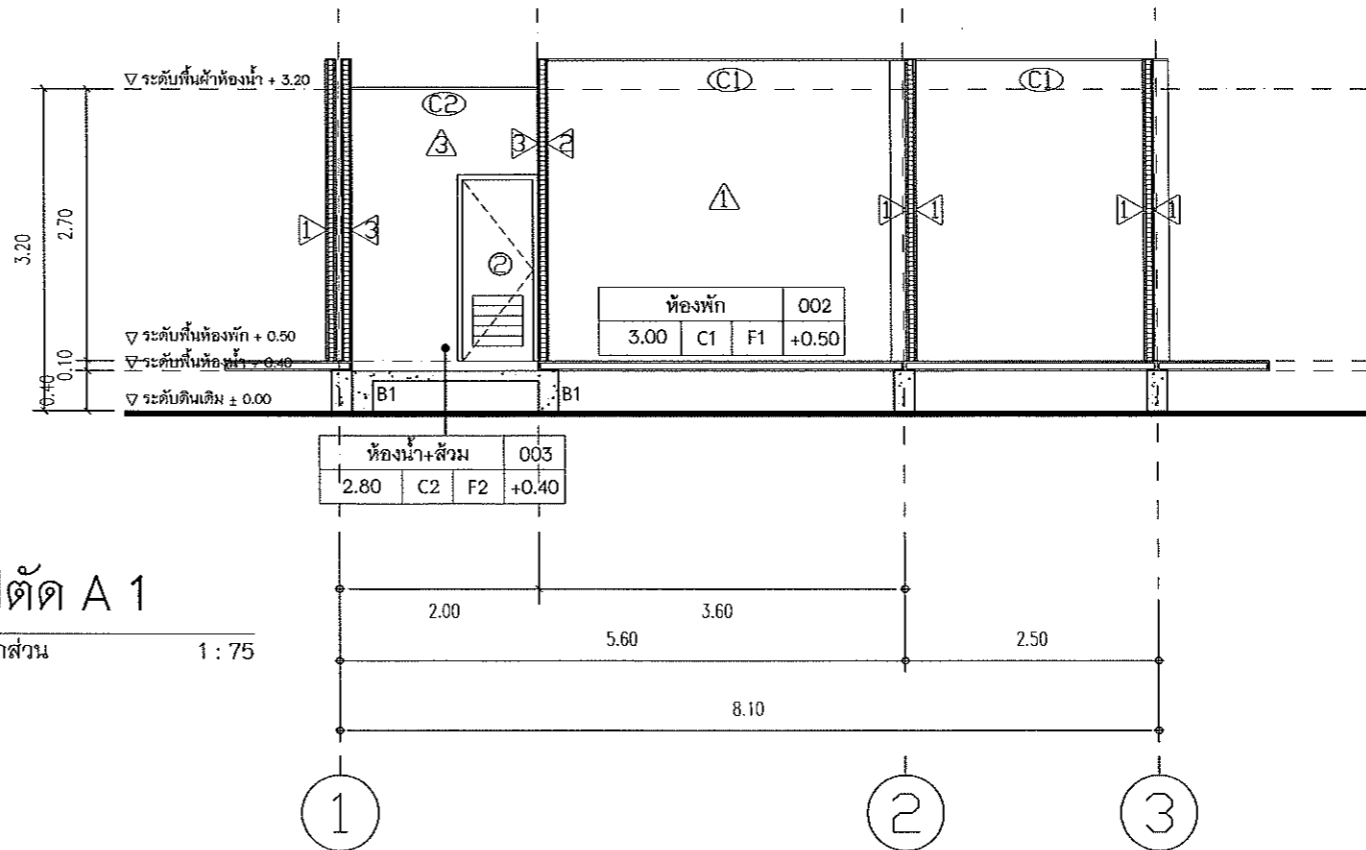
สัญลักษณ์		NO.	รายการประกอบแบบก่อสร้าง
	ระยะในแบบจากศูนย์กลางถึงศูนย์กลาง	AR-01	รายการประกอบแบบ/สัญลักษณ์ประกอบแบบ/สารบัญแบบ
	ระยะในแบบจากศูนย์กลางถึงขอบริม	AR-02	แปลนพื้นเดิม, แปลนพื้นใหม่, รูปตัด A-1
	ระยะในแบบจากริมถึงริม	AR-03	แบบขยายห้องน้ำ, แบบขยายประตูหน้าต่าง
	แนวศูนย์กลางถึงเสา	AR-04	แปลนโครงสร้างคาน, พื้น, แบบขยายโครงสร้าง, แปลนไฟฟ้า, แปลนสุขาภิบาล
	แนวแสดงรูปตัดผ่านอาคาร		
	แสดงรูปตัดด้าน		
	แสดงตำแหน่งที่ต้องการขยาย		
	ระดับพื้นอาคาร		
	ระดับพื้นในรูปตัด		
	แนวเขตที่ดิน		
	A. ชื่อห้อง	E. วัสดุผิวพื้น	
	B. ห้องที่	B. ระดับพื้นห้อง	
	C. ระดับความสูงฝ้าเพดาน		
	D. วัสดุฝ้าเพดาน		
	ประตู		
	หน้าต่าง		
	วัสดุผนัง		
	ผนังก่ออิฐมวล 1/2 แผ่นในแปลน		
	กระจกในรูปด้าน		
	ช่องท่อนในแปลน		
	ผนังก่ออิฐในรูปตัด		
<b>รายการประกอบแบบพื้น</b>			
F-1	พื้น สำเร็จ ปูกระเบื้องเคลือบผิวด้าน ขนาด 24" x 24"		
F-2	พื้น ค.ส.ล. ทลอในที่ ปูกระเบื้องเคลือบผิวด้าน ขนาด 12" x 12"		
F-3	พื้น สำเร็จ ชัดมัน		
<b>รายการประกอบแบบผนัง</b>		<b>รายการประกอบแบบฝ้าเพดาน</b>	
	ผนังก่ออิฐมวลครึ่งแผ่นหนา 0.10 m. ฉาบปูนเรียบทาสี (ผลิตภัณฑ์ เจ้าของเลือกภายหลัง)	(C-1)	ฝ้าเพดานยิปซัมบอร์ดฉาบเรียบทาสี
	ผนังก่ออิฐมวลเบา หนา 0.10 m. ฉาบปูนเรียบทาสี (ผลิตภัณฑ์ เจ้าของเลือกภายหลัง)	(C-2)	ฝ้าเพดานยิปซัมบอร์ดฉาบเรียบทาสี ชนิดกันชื้น
	ผนังก่ออิฐมวลเบา 0.10 m. ฉาบปูนเรียบทาสี ปูกระเบื้อง สูงถึงฝ้าเพดาน (ผลิตภัณฑ์ เจ้าของเลือกภายหลัง)	(C-3)	ฝ้าเพดานฉาบปูนทาสี

โครงการ	ปรับปรุงห้องน้ำ คสล. 1 ชั้น	
ที่ตั้งโครงการ	โรงพยาบาลไชยปราการ อำเภอไชยปราการ จังหวัดเชียงใหม่	
สำรวจ		นายประธาน ขาวเงิน วิศวกรโยธา
ออกแบบ		นายประธาน ขาวเงิน วิศวกรโยธา
เขียนแบบ		นายประธาน ขาวเงิน วิศวกรโยธา
วิศวกร		นายประธาน ขาวเงิน ภย.55026
ตรวจ		นางสาวจิระธิดา ชันเงิน นักจัดการงานทั่วไปปฏิบัติการ
เห็นชอบ		นางสาวจิระธิดา ชันเงิน นักจัดการงานทั่วไปปฏิบัติการ
อนุมัติ		นายแพทย์กิตติพันธ์ ฉลอง ผู้อำนวยการโรงพยาบาลไชยปราการ
แบบแสดง	รายการประกอบแบบ	
มาตราส่วน	1 : 100	
แบบเลขที่	AR-01	แผ่นที่ 1 / 4 จำนวนแผ่นที่

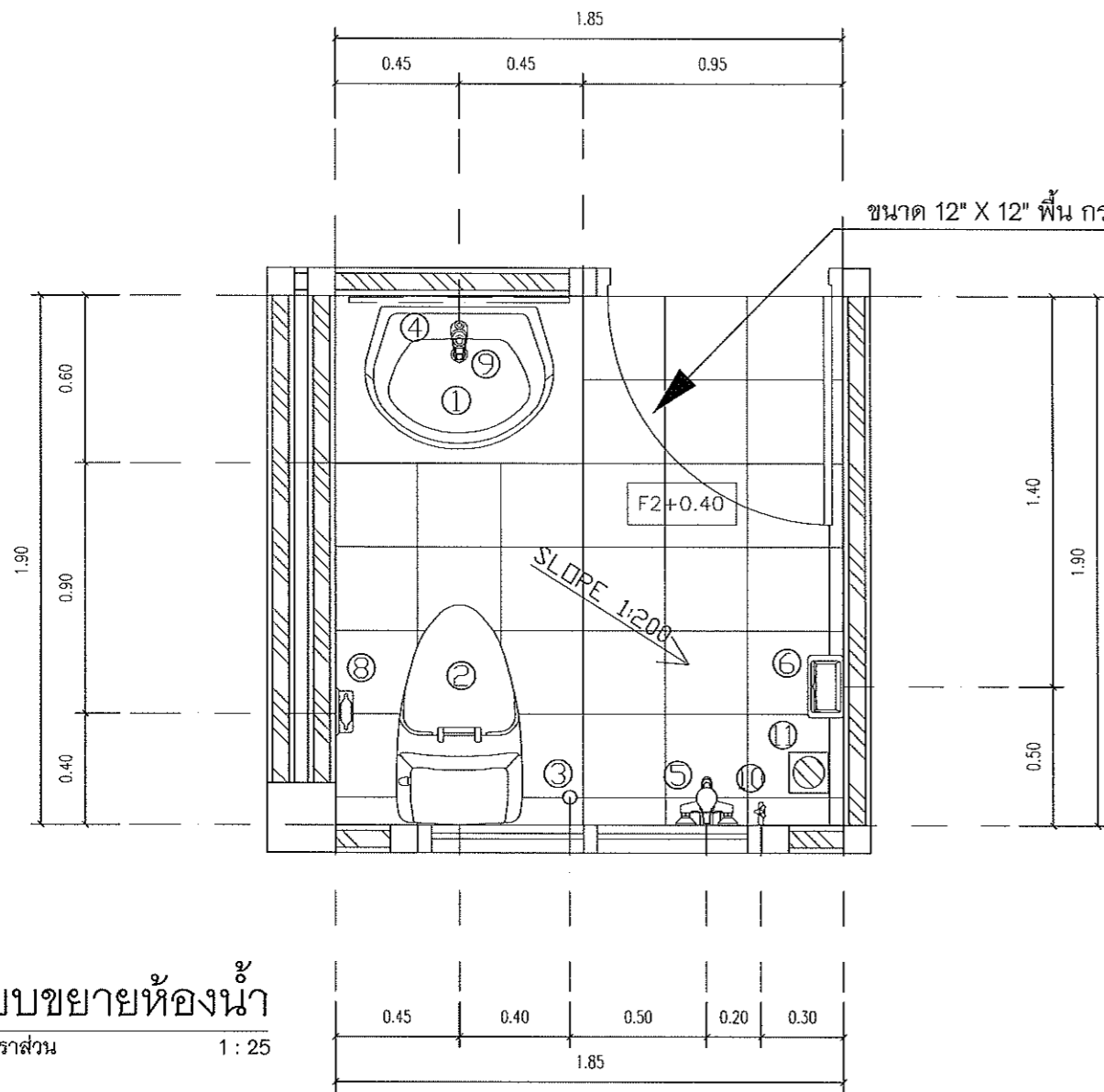


**ข้อกำหนดงานก่อสร้าง**

1. ให้ผู้รับจ้างรื้อถอนตู้เก็บของ ขนาด 0.60x3.50 เมตร จำนวน 1 ชุด
  2. ให้ผู้รับจ้างรื้อถอนบานหน้าต่าง นว จำนวน 2 บาน
  3. ให้ผู้รับจ้างรื้อพื้น จำนวน 4 ตร.ม. พร้อมทำคานรับพื้นสำเร็จเดิม
  4. ให้ผู้รับจ้างก่อสร้างห้องน้ำ ขนาด 1.85x1.90 เมตร (ดูตามแบบ)
- หมายเหตุ: ระดับสูงสามารถปรับเปลี่ยนได้ตามความเหมาะสมหน้างาน



โครงการ	ปรับปรุงห้องน้ำ คลส. 1 ชั้น	
ที่ตั้งโครงการ	โรงพยาบาลโยธพการ อำเภอโยธพการ จังหวัดเชียงใหม่	
สำรวจ		
ออกแบบ		
เขียนแบบ		
วิศวกร		
ตรวจ		
เห็นชอบ		
อนุมัติ		
แบบแสดง	แปลนพื้นเดิม, แปลนพื้นใหม่ รูปตัด A-1	
มาตรฐาน	1 : 100 , 1 : 75	
แบบเลขที่	AR-02	แผ่นที่ 2 / 4
จำนวนแผ่นที่	4	



แบบขยายห้องน้ำ  
มาตราส่วน 1 : 25

รายการประกอบแบบห้องน้ำ

ลำดับ	รายการ	ยี่ห้อ	สี	หมายเหตุ
①	อ่างล้างหน้าชนิดฝักเคาท์เตอร์	ระบุนายหลัง	ขาว	
②	โถส้วมนั่งราบ	ระบุนายหลัง	ขาว	
③	สายฉีดชำระ	ระบุนายหลัง	-	
④	กระจกเงา ขนาด 0.60 X 0.80 เมตร	ระบุนายหลัง	-	
⑤	ฝักบัวก้านแข็ง	ระบุนายหลัง	-	พร้อมติดตั้งเครื่องทำน้ำอุ่น
⑥	ที่วางสบู่ชนิดฝักผนัง	ระบุนายหลัง	ขาว	
⑦	ราวพาดผ้า	ระบุนายหลัง	-	
⑧	ที่ใส่กระดาษชำระ	ระบุนายหลัง	-	
⑨	ก๊อกอ่างล้างหน้า	ระบุนายหลัง	-	
⑩	ก๊อกสนาม	ระบุนายหลัง	-	
⑪	รูระบายน้ำทิ้งพร้อมที่กรองผง	ระบุนายหลัง	-	

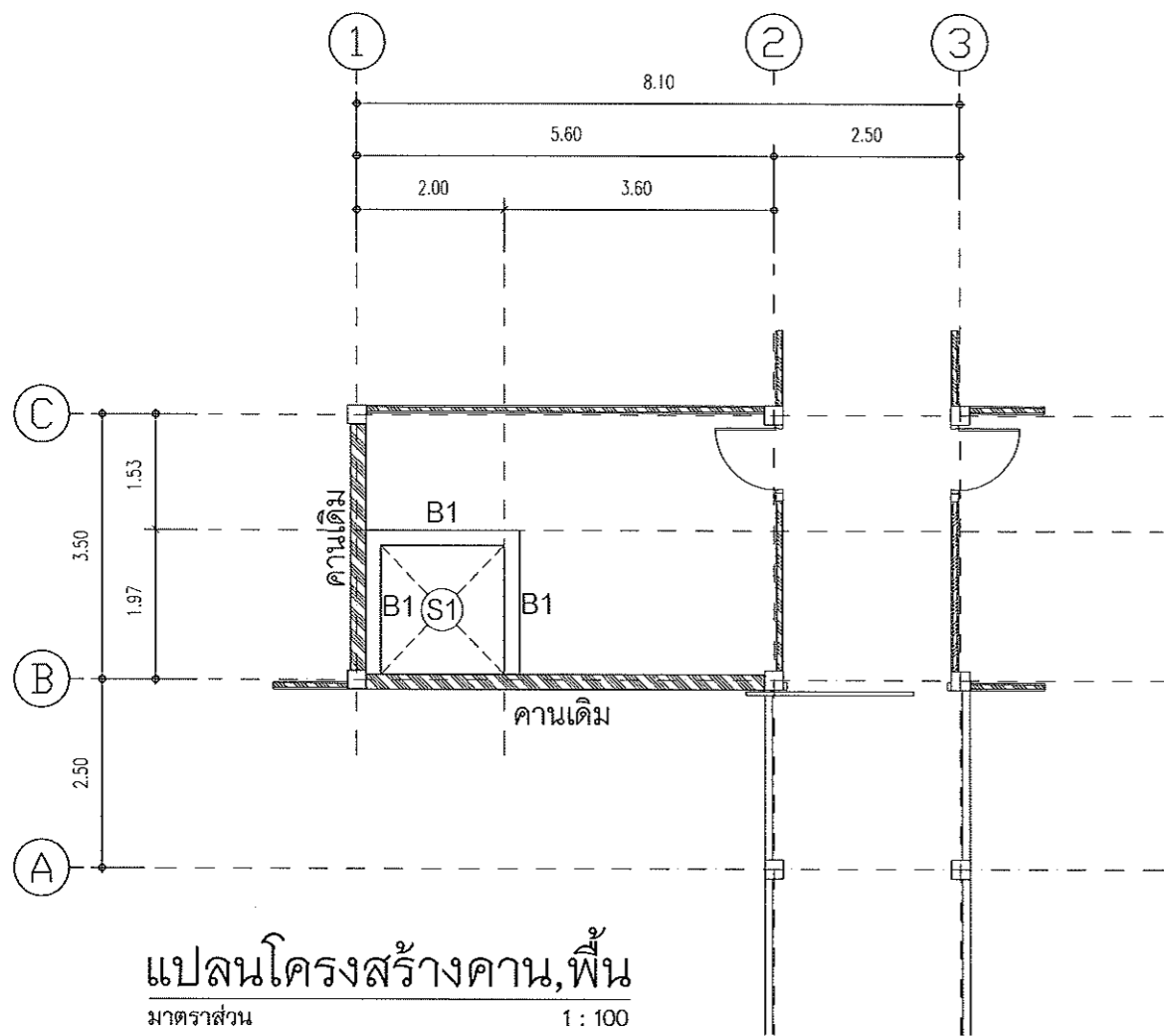
โครงการ	ปรับปรุงห้องน้ำ คล. 1 ชั้น
ที่ตั้งโครงการ	โรงพยาบาลโยธการ อำเภอโยธการ จังหวัดเชียงใหม่
สำรวจ	 นายประธาน ขาวเงิน วิศวกรโยธา
ออกแบบ	 นายประธาน ขาวเงิน วิศวกรโยธา
เขียนแบบ	 นายประธาน ขาวเงิน วิศวกรโยธา
วิศวกร	 นายประธาน ขาวเงิน ภย.55026

ตรวจ	 นางสาวจิระธิดา ชันเงิน นักจัดการงานทั่วไปปฏิบัติการ
เห็นชอบ	 นางสาวจิระธิดา ชันเงิน นักจัดการงานทั่วไปปฏิบัติการ
อนุมัติ	 นายแพทย์กิตติพงษ์ ฉลอม ผู้อำนวยการโรงพยาบาลโยธการ
แบบแสดง	แบบขยายห้องน้ำ, แบบขยายประตูหน้าต่าง

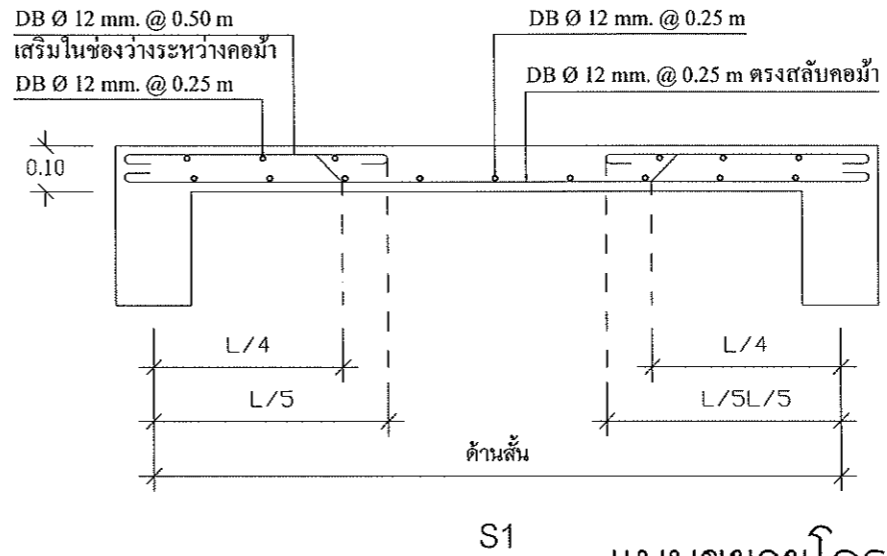
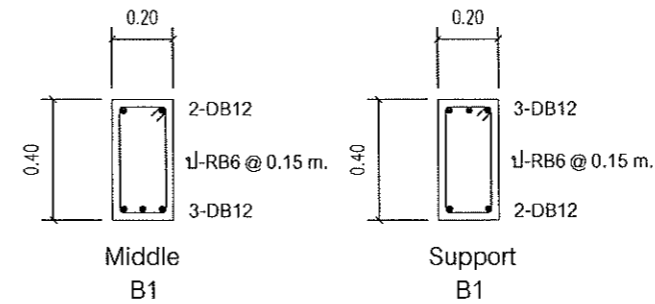
มาตราส่วน	1 : 25 , 1 : 50
แบบเลขที่	AR-03
แผ่นที่	3 / 4
จำนวนแผ่นที่	จำนวนแผ่นที่

รูปแบบ	รูปแบบ	รูปแบบ	รูปแบบ	รูปแบบ	รูปแบบ
ลักษณะบาน	บานเปิดเดี่ยว (เดิม)	ลักษณะบาน	บานเปิดเดี่ยว (ติดตั้งใหม่)	ลักษณะบาน	บานล๊อบแล (ติดตั้งใหม่)
วงกบ	ไม้เนื้อแข็ง	วงกบ	พลาสติก	วงกบ	อลูมิเนียม สีดำ
กรอบบาน	ไม้เนื้อแข็ง	กรอบบาน	พลาสติก	กรอบบาน	อลูมิเนียม สีดำ
บาน / ลูกทึบ	ไม้เนื้อแข็ง	บาน / ลูกทึบ	พลาสติก	บาน / ลูกทึบ	กระจกใสหนา 6 มม.

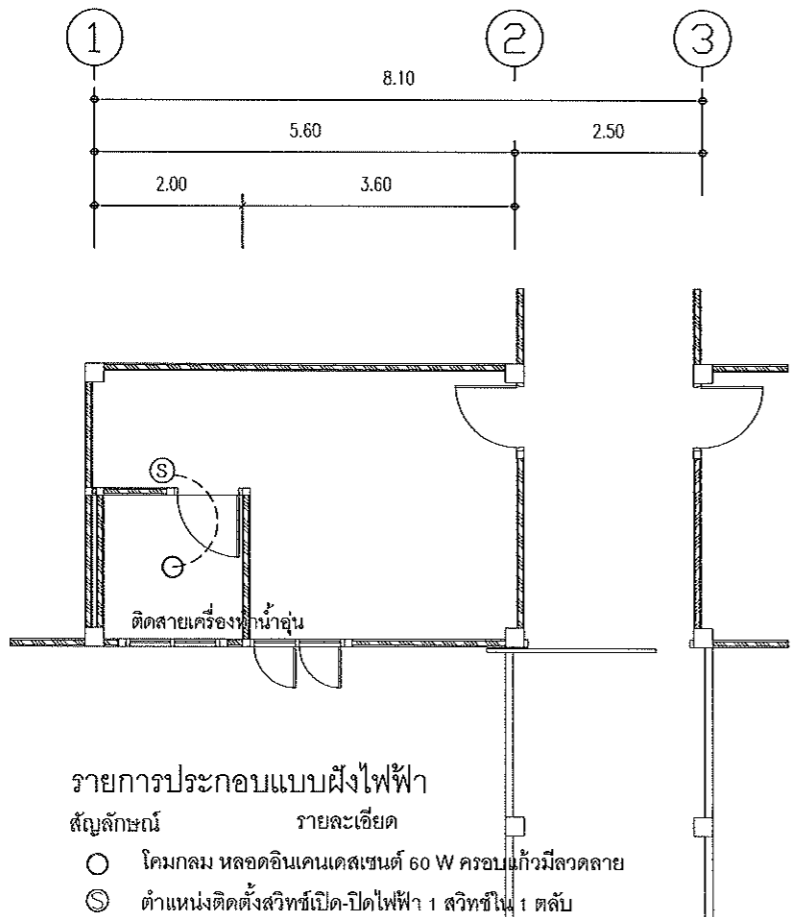
แบบขยายประตู-หน้าต่าง  
มาตราส่วน 1 : 50



แปลนโครงสร้างคาน,พื้น  
มาตรฐาน 1 : 100

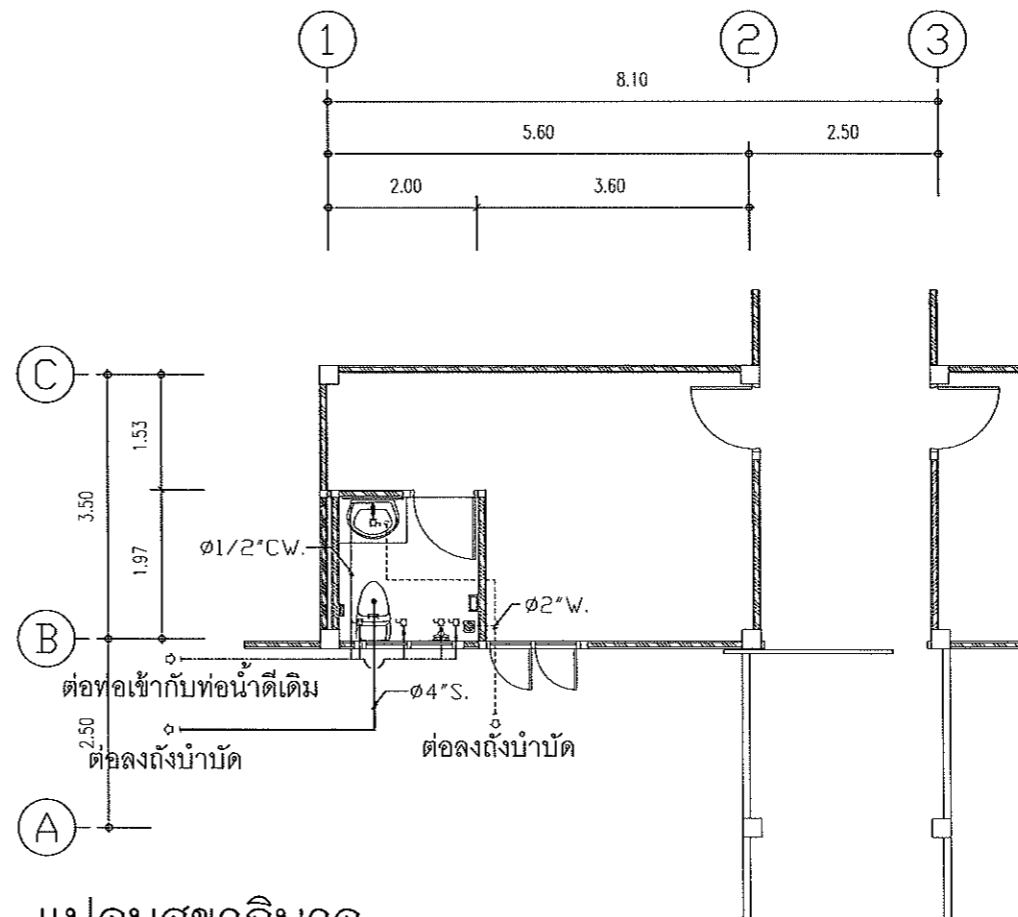


แบบขยายโครงสร้าง  
มาตรฐาน 1 : 20, 1 : 25



แปลนไฟฟ้า  
มาตรฐาน 1 : 100

- รายการประกอบแบบฝังไฟฟ้า
- |           |   |
|-----------|---|
| สัญลักษณ์ | รายละเอียด  |
| ○         | โคมกลม หลอดอินเดเนคสเซนส์ 60 W ครอบแก้วมีลวดลาย     |
| ⊙         | ตำแหน่งติดตั้งสวิตช์เปิด-ปิดไฟฟ้า 1 ลิวทรีใน 1 ตลับ |



แปลนสุขาภิบาล  
มาตรฐาน 1 : 100

โครงการ	ปรับปรุงห้องน้ำ คสล. 1 ชั้น	
ที่ตั้งโครงการ	โรงพยาบาลไชยปราการ อำเภอไชยปราการ จังหวัดเชียงใหม่	
สำรวจ	<i>PK</i> นายประธาน ขาวเงิน วิศวกรโยธา	
ออกแบบ	<i>PK</i> นายประธาน ขาวเงิน วิศวกรโยธา	
เขียนแบบ	<i>PK</i> นายประธาน ขาวเงิน วิศวกรโยธา	
วิศวกร	<i>PK</i> นายประธาน ขาวเงิน ภ.ย.55026	
ตรวจ	<i>OK</i> นางสาวจิระธิดา ชันเงิน นักจัดการงานทั่วไปปฏิบัติการ	
เห็นชอบ	<i>OK</i> นางสาวจิระธิดา ชันเงิน นักจัดการงานทั่วไปปฏิบัติการ	
อนุมัติ	<i>mmj</i> นายแพทย์กิตติพิสิฐ เกลอม ผู้อำนวยการโรงพยาบาลไชยปราการ	
แบบแสดง	แปลนโครงสร้างคาน,พื้น,แบบขยายโครงสร้าง แปลนไฟฟ้า,แปลนสุขาภิบาล	
มาตรฐาน	1 : 100 , 1 : 20 , 1 : 25	
แบบเลขที่	AR-04	แผ่นที่ 4 / 4
จำนวนแผ่นที่	4	