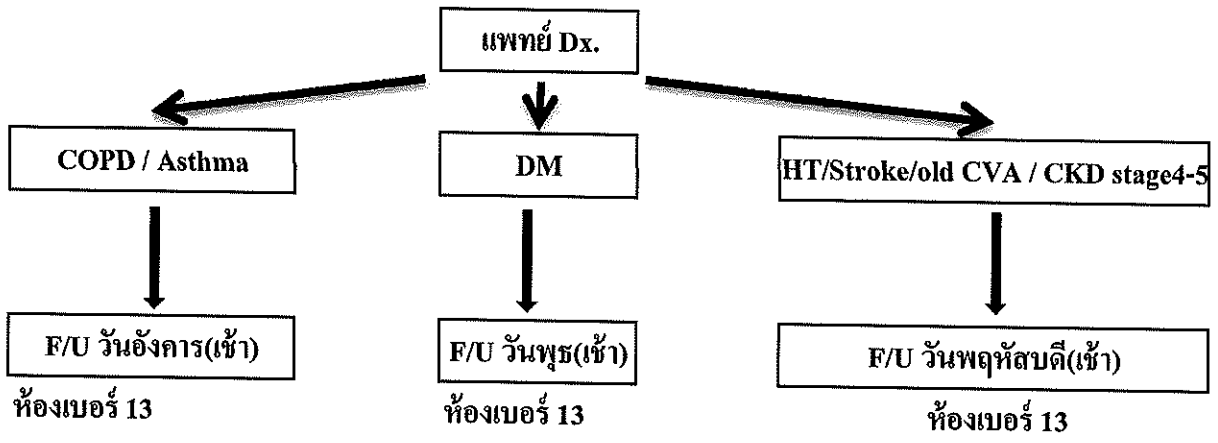


สารบัญ Flow การให้บริการ

- 1.ขั้นตอนการให้บริการจุดคัดกรอง
- 2.แนวทางการส่งผู้ป่วยไป ER
- 3.ขั้นตอนการให้บริการ OPD
- 4.การคัดกรอง TB
- 5.การตรวจสุขภาพทำบัตรแรงงานต่างด้าว
- 6.การ Admit จาก OPD
- 7.การ refer แบบ OPD case
- 8.การส่งผู้ป่วยทำ Lab Pre-op
- 9.การให้บริการห้องคลอด กรณีเจ็บครรภ์คลอด
- 10.การให้บริการห้องคลอด กรณีไม่คลอด
- 11.การให้บริการห้องคลอด กรณีU/S , PV , ชุดมดลูก
- 12.การส่งผู้ป่วยเข้า NCD clinic
- 13.การให้บริการ DM clinic
- 14.การให้บริการ HT clinic
- 15.การให้บริการ COPD clinic
- 16.การ refer กลับ รพ.สต.
- 17.การส่งผู้ป่วยเข้าจิตเวช/ยาเสพติด
- 18.การให้บริการงานสุขภาพจิต
- 19.การให้บริการงานยาเสพติด
- 20.การส่งผู้ป่วยเข้าสู่ศูนย์ COC
- 21.การให้บริการงาน COC
- 22.การส่งผู้ป่วยเข้าคลินิกพิเศษ กลุ่มงานบริการด้านปฐมภูมิฯ
- 23.การให้บริการงาน ANC clinic
- 24.การส่งผู้ป่วยไปกายภาพ
- 25.การส่งผู้ป่วยไปแพทย์แผนไทย/ฝังเข็ม
- 26.การยืมอุปกรณ์ทางการแพทย์(ไม้ค้ำยัน /เกรย์ออกซิเจน)
- 27.การส่งผู้ป่วยเบิกอุปกรณ์ทางการแพทย์(set D/W , NG , Foley cath)

Flow การส่งผู้ป่วยเข้า NCD clinic



หมายเหตุ ทั้งกระบวนการใช้เวลา ๑๐ นาที

Flow การส่งผู้ป่วยเข้าศูนย์ COC

ESRD on CAPD รายใหม่ใน 3 เดือนแรก , มี complication ภายใน 1 เดือน

มีสายต่างๆ NG , Foley cath , on tracheostomy

Home O2

on skin traction

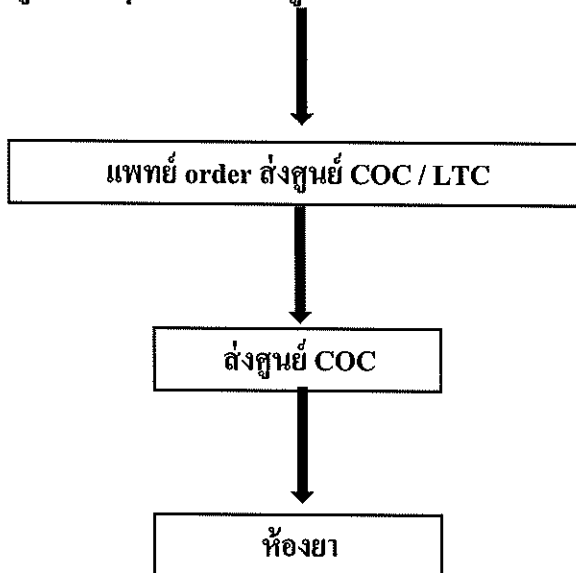
wound care , bed sore grade 2

มีสาย drain , on PCN ภายใน 1 เดือนหลังใส่

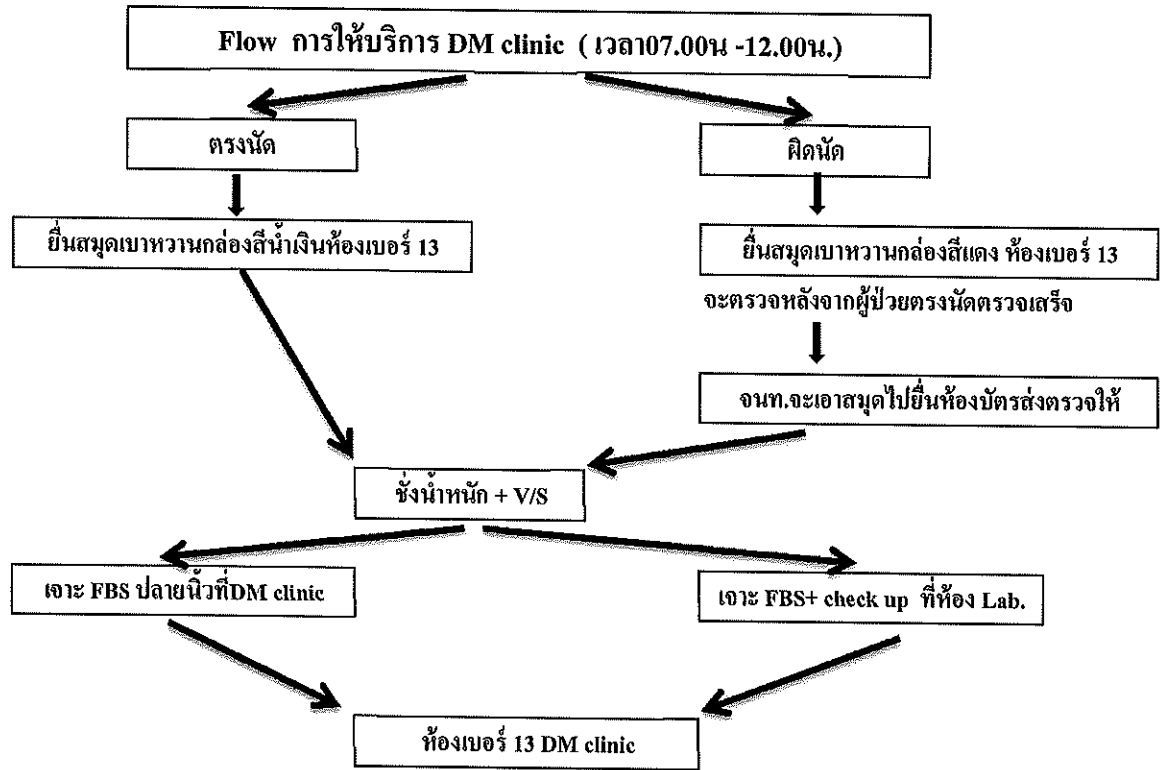
palliative care

Stroke

ผู้ป่วยอื่นๆที่ต้องการการดูแลจากทีมสหวิชาชีพ

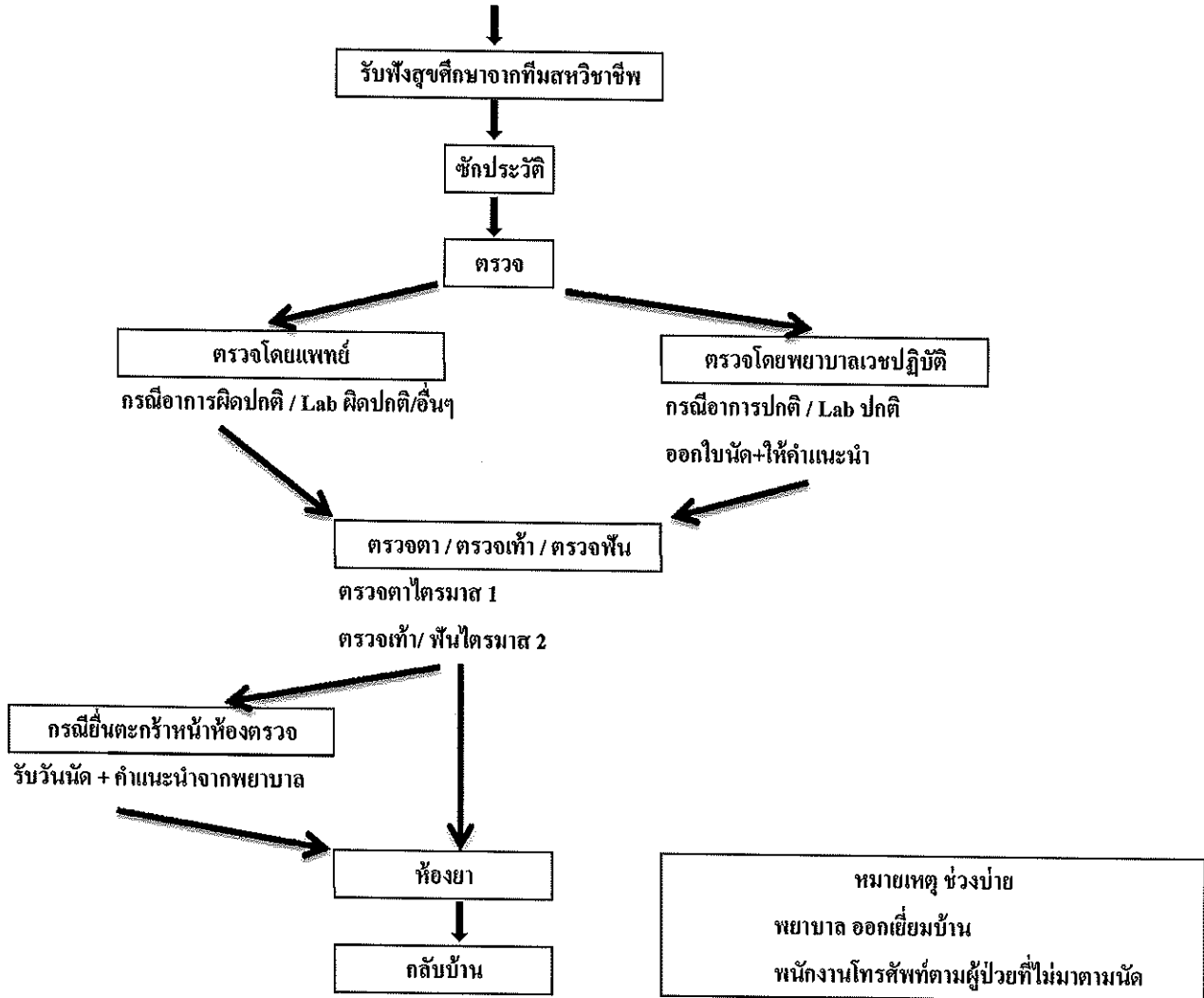


หมายเหตุ ทั้งกระบวนการใช้เวลา ๓๐ นาที

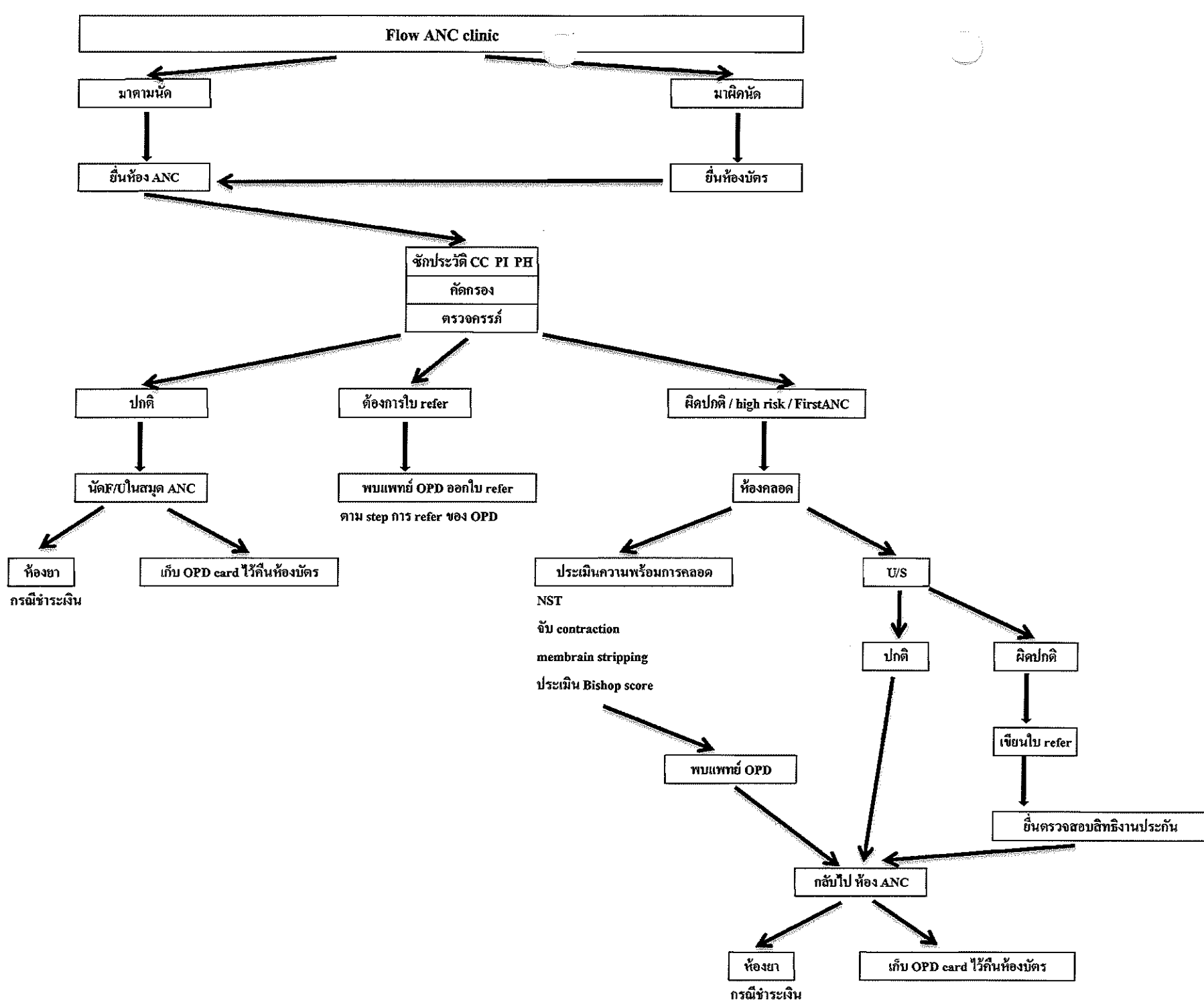


ทานข้าวต้ม (ผู้ป่วยจะร่วมกันบริจาคใส่ตู้บริจาค ถ้าไม่พอทาง NCD จะออกสมทบ)

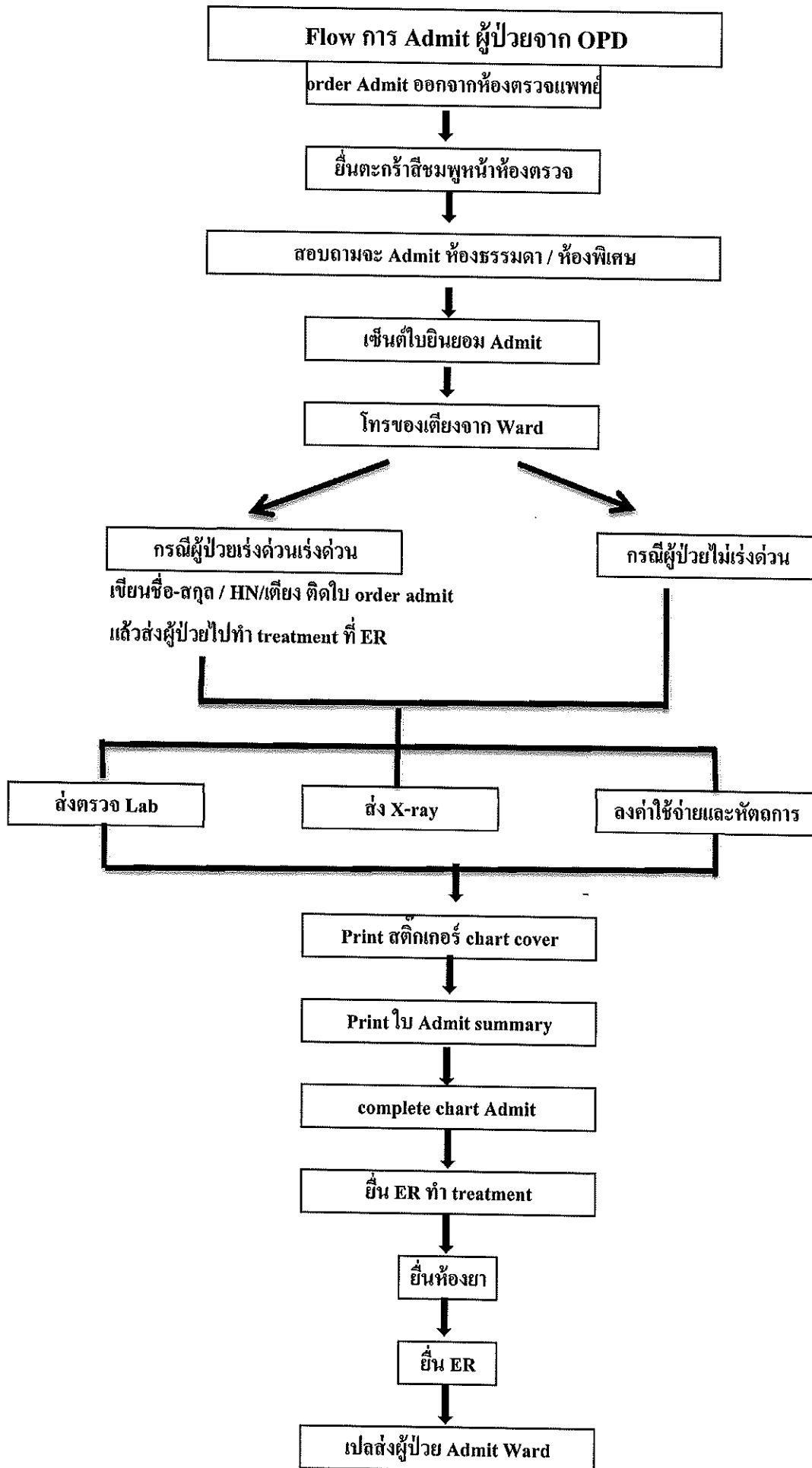
ทานยา



หมายเหตุ ทั้งกระบวนการงานใช้ระยะเวลา ๒ ชั่วโมง

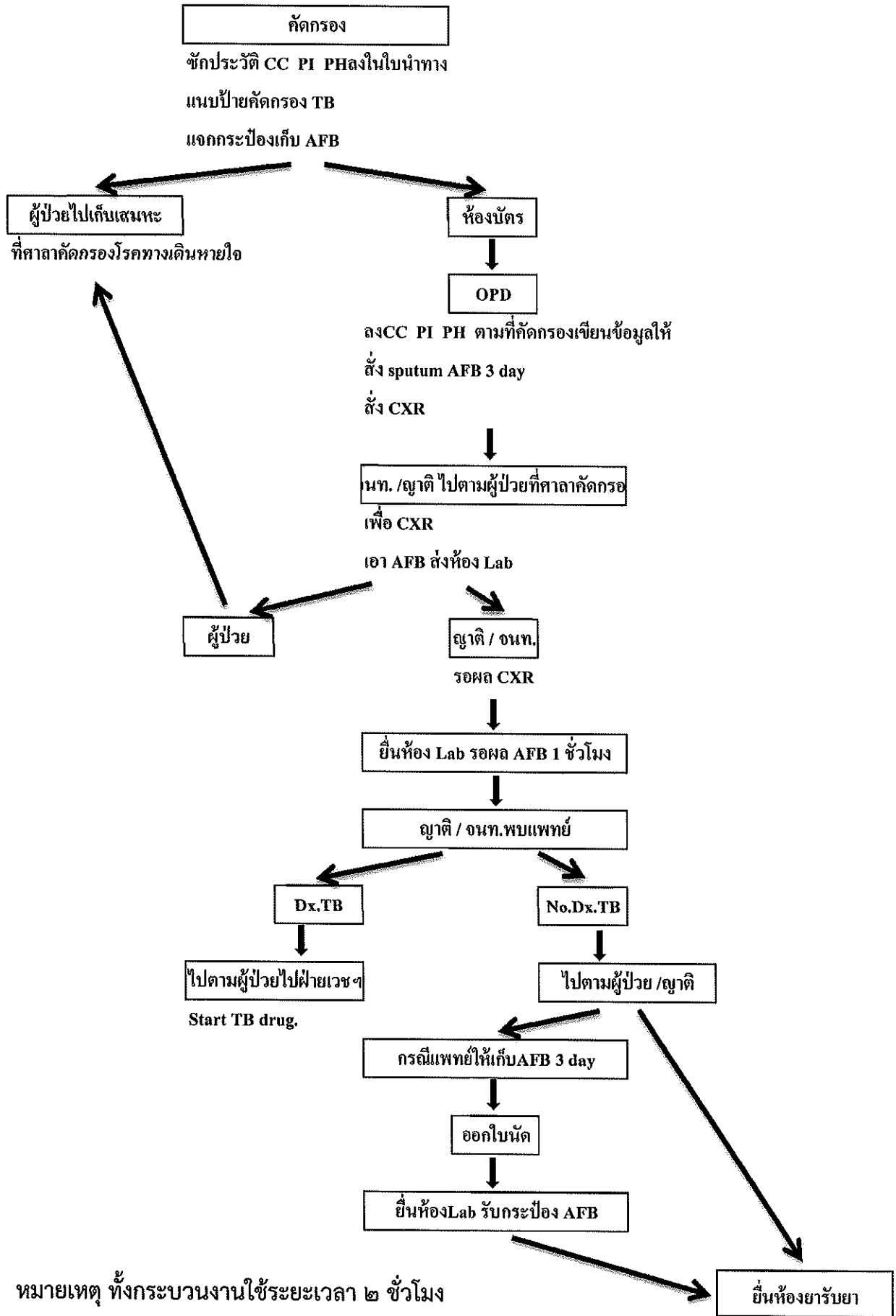


หมายเหตุ ทั้งกระบวนการใช้เวลา ๑ ชั่วโมง



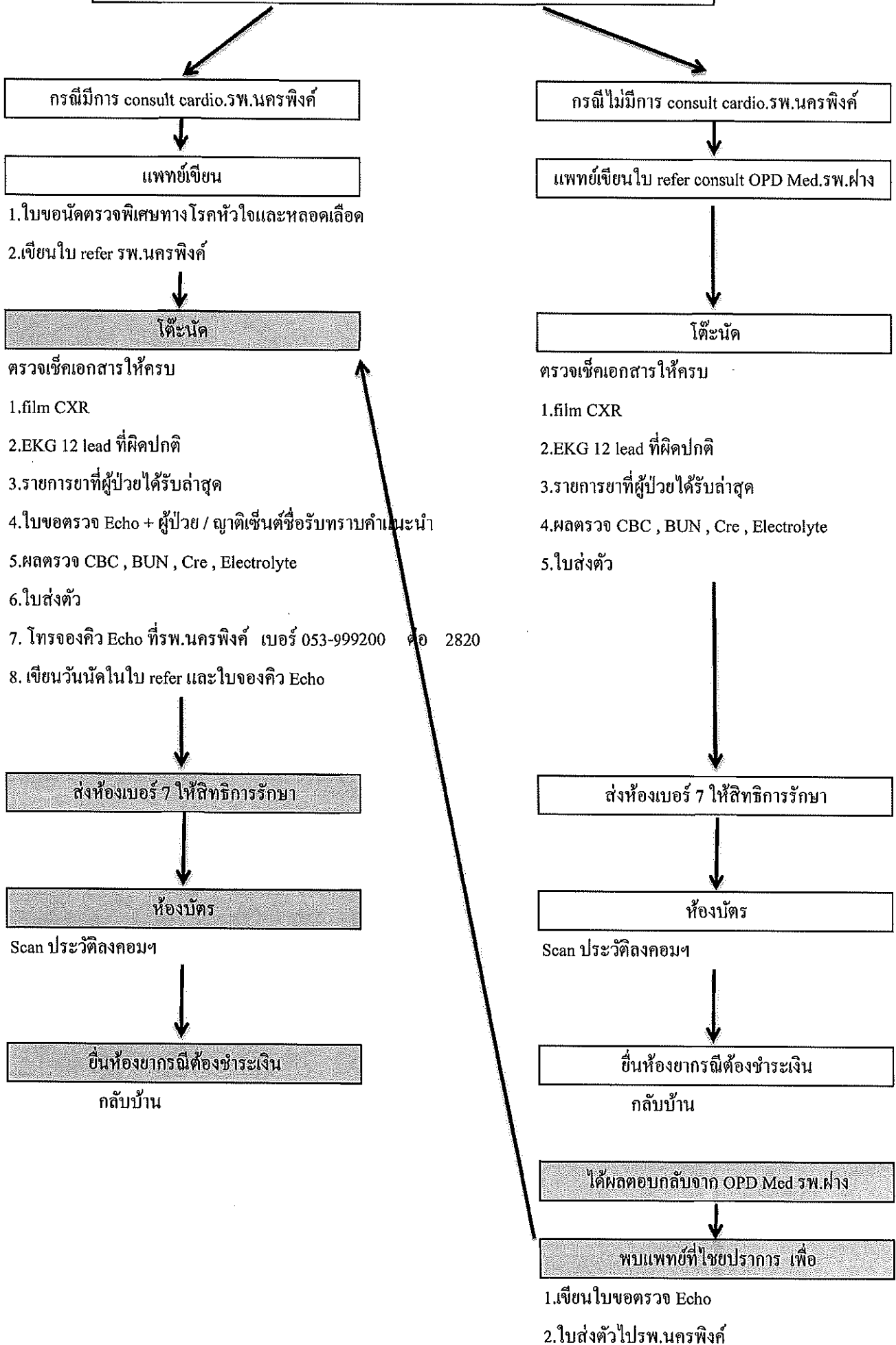
หมายเหตุ ทั้งกระบวนการใช้เวลาใช้ระยะเวลา ๑ ชั่วโมง

Flow การคัดกรอง TB



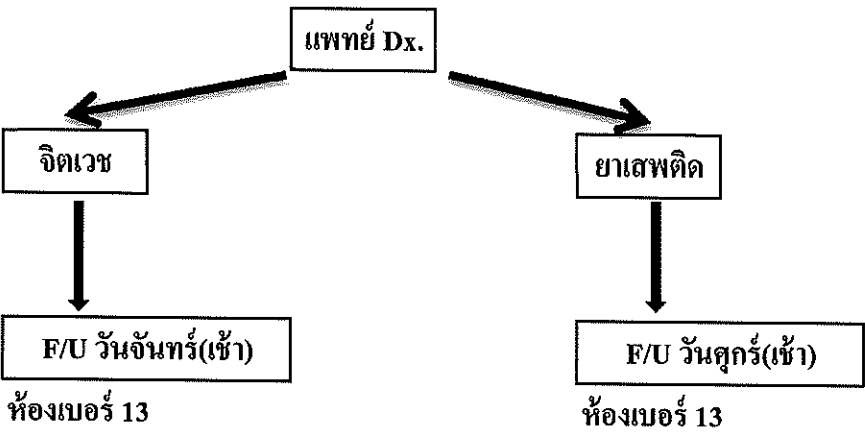
หมายเหตุ ทั้งกระบวนการใช้เวลา 2 ชั่วโมง

Flow การ refer ผู้ป่วยไปทำ Echo ที่รพ.นครพิงค์ (16/1/2562)



หมายเหตุ ทั้งกระบวนการใช้เวลาใช้ระยะเวลา ๒ ชั่วโมง

Flow การส่งผู้ป่วยเข้าจิตเวช / ยาเสพติด



หมายเหตุ ทั้งกระบวนการใช้เวลา ๑๐ นาที

Flow การส่งผู้ป่วยทำ Lab Pre-operation

คัดกรอง

OPD

ซักประวัติ CC PI PH

สั่ง Lab + HIV

สั่ง CXR

สั่ง EKG

ส่งห้อง Lab (ให้ผู้ป่วยไปทานอาหาร)

ส่งฝ่ายเวชฯ Pre-counseling

แนบใบส่งตรวจ Anti-HIV ส่วนไปกับใบนำทาง/OPD card

ออกใบนัดฟังผล Post-counseling

ส่ง EKG ที่ ER

ส่ง CXR

รับผล Lab อื่นๆ ที่ห้อง Lab.

ห้อง Lab เก็บใบส่งตรวจ Anti-HIV ส่วนไปกับใบนำทาง/OPD card

ยื่นตะกร้าสีชมพูโต๊ะนัด

ลง Dx + Print OPD card

กรณีผล Lab ผิดปกติ ส่งพบแพทย์ก่อน

เก็บ OPD ได้ตะกร้ารอส่งคืนห้องบัตรเพื่อ Scan

กรณีไม่ต้องชำระค่าบริการ

ยื่นห้องยา

กรณีต้องชำระค่าบริการ

กรณีเบิกตรง

กรณีประกันสังคม

กลับบ้าน

หมายเหตุ ทั้งกระบวนการใช้เวลา ๒ ชั่วโมง

วันนัดฟังผล Anti-HIV

ยื่นใบนัดที่ห้องเวชฯ

ซักประวัติ CC PI PH

Post - counseling

ฟังผล Lab ใส่ซองจดหมายให้ผู้ป่วย

ผล Lab จนท. Lab จะลงผลในใบขอผล HIV ส่วน
เช่นต๋อชื่อป๋มตรารพ.

จนท.ฝ่ายเวชจะมารับผลไปทุกวัน

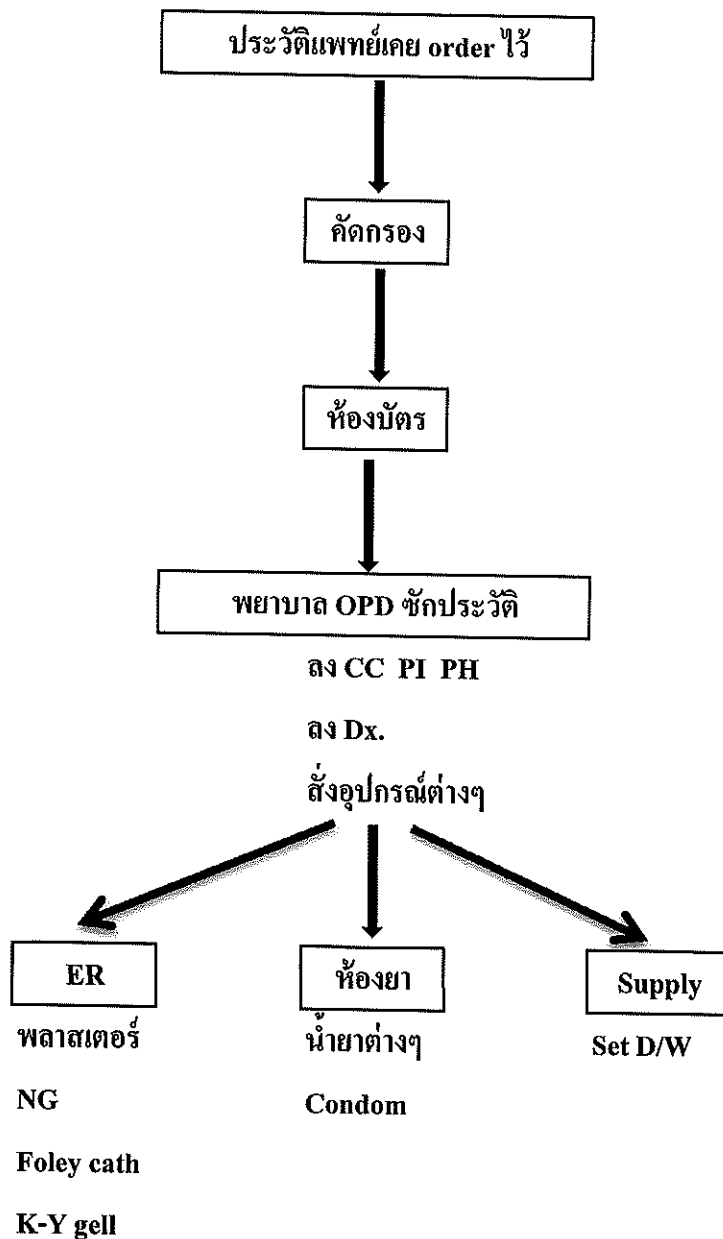
กลับบ้าน

๑. ผู้ป่วยเด็ก Temp ≥ 38.5 หรือมีประวัติชักหรือเคยรักษาด้วย Febrile convulsion
๒. ผู้ป่วยชักร่างภายใน ๒๔ ชั่วโมง
๓. ผู้ป่วยอุจจาระร่วง / อาเจียนมากกว่า ๑๐ ครั้ง และ HR > 100 / min , BP $\leq 90/60$ mmHg. หรืออายุ > 60 ปี , < 2 ปี
๔. ผู้ป่วย BP $\leq 90/60$ mmHg., HR > 100 / min หรือ < 60 / min และผู้ป่วย BP $\geq 180/110$ mmHg
๕. ผู้ป่วยหายใจเหนื่อยหอบ ส่งไปพ่นยา ER พ่นเสร็จ ส่งกลับ OPD
 - ยกเว้นมี sign of Respiratory failure เช่น หอบ , จมูกบาน , เขียว , ซึมลง
๖. ผู้ป่วยหายใจหอบเหนื่อยซีดเขียว บวมพักไม่ได้ หรือมีอาการของ worsening Heart Failure
๗. ผู้ป่วยนอนเปลที่อ่อนเพลียมาก หรือเจ็บปวดมาก
๘. ผู้ป่วยอุบัติเหตุภายใน ๒๔ ชั่วโมง หรือมากกว่า ๒๔ ชั่วโมงแต่มีภาวะที่ต้องดูแลเร่งด่วน เช่นภาวะ
 - Compartment syndrome , Mild Head injury (moderate to high risk), รยางค์ หรืออวัยวะผิดปกติรูป ชัดเจน เป็นต้น
๙. ผู้ป่วย Pregnancy มี Bleeding per vagina มาก (ตกเลือด), เหนื่อยเพลีย , มี sign of shock หรือ Anemia หรือ Non -Pregn. แต่มีเลือดออกทางช่องคลอดมาก (Active Bleed)
๑๐. ผู้ป่วยถูกงูกัดหรือแพ้พิษแมลงกัดต่อย , แพ้ยา / แพ้สารเคมีรุนแรง
๑๑. ผู้ป่วยนัดทำแผล , หากเป็นแผลผ่าตัด ให้ส่งแพทย์เจ้าของไข้ดูแล , หากเป็นแผลใหญ่ส่งไปเปิดแผล
 - ที่ ER , แผลติดเชื้อไม่รุนแรงรอดูแผลได้ให้ส่ง OPD ก่อน
๑๒. ผู้ป่วยมีคอดีความ , OSCC หรือถูกทำร้ายร่างกายที่ต้องส่งตรวจชันสูตร (ในเวลาให้ประสานคุณหมั่นทนา/คุณนภาพรเป็นรายๆ)
๑๓. ผู้ป่วยโวยวาย ควบคุมตนเองไม่ได้ ทำร้ายผู้อื่น เห็นภาพหลอน
๑๔. ผู้ป่วยเจ็บหน้าอกด้วยอาการ MI เช่นใจสั่น เหงื่อแตก พักไม่ได้ ตามข้อป่งซี่ chest pain screening
๑๕. ผู้ป่วย pain score ≥ 7
๑๖. ผู้ป่วยที่นัดมาทำหัตถการหรือผ่าตัด (ถ้า plan ให้ส่งพบแพทย์ที่ OPD ก่อน)
๑๗. ผู้ป่วยบาดเจ็บไฟไหม้ชนิดรุนแรง หรือเป็นบริเวณกว้าง
๑๘. ผู้ป่วยตรวจสารเสพติด หรือเจ้าหน้าที่ตำรวจนำส่ง
๑๙. ผู้ป่วยที่ให้ประวัติอาเจียนหรือถ่ายเป็นเลือด ร่วมกับมีอาการโลหิตจาง เช่น อ่อนเพลีย ซีด หน้ามืด ใจสั่น
๒๐. ผู้ป่วยที่มีสิ่งแปลกปลอมเข้าอวัยวะไม่สามารถเอาออกได้
๒๑. ผู้ป่วยดื่มสารพิษหรือยาเกินขนาด
๒๒. ผู้ป่วยเวียนศีรษะรุนแรง
๒๓. ผู้ป่วยเจ็บครรภ์คลอด หรือตั้งครรภ์ที่มีภาวะแทรกซ้อน ให้ส่งห้องคลอด

หมายเหตุ ทั้งกระบวนการใช้เวลา ๓๐ ชั่วโมง

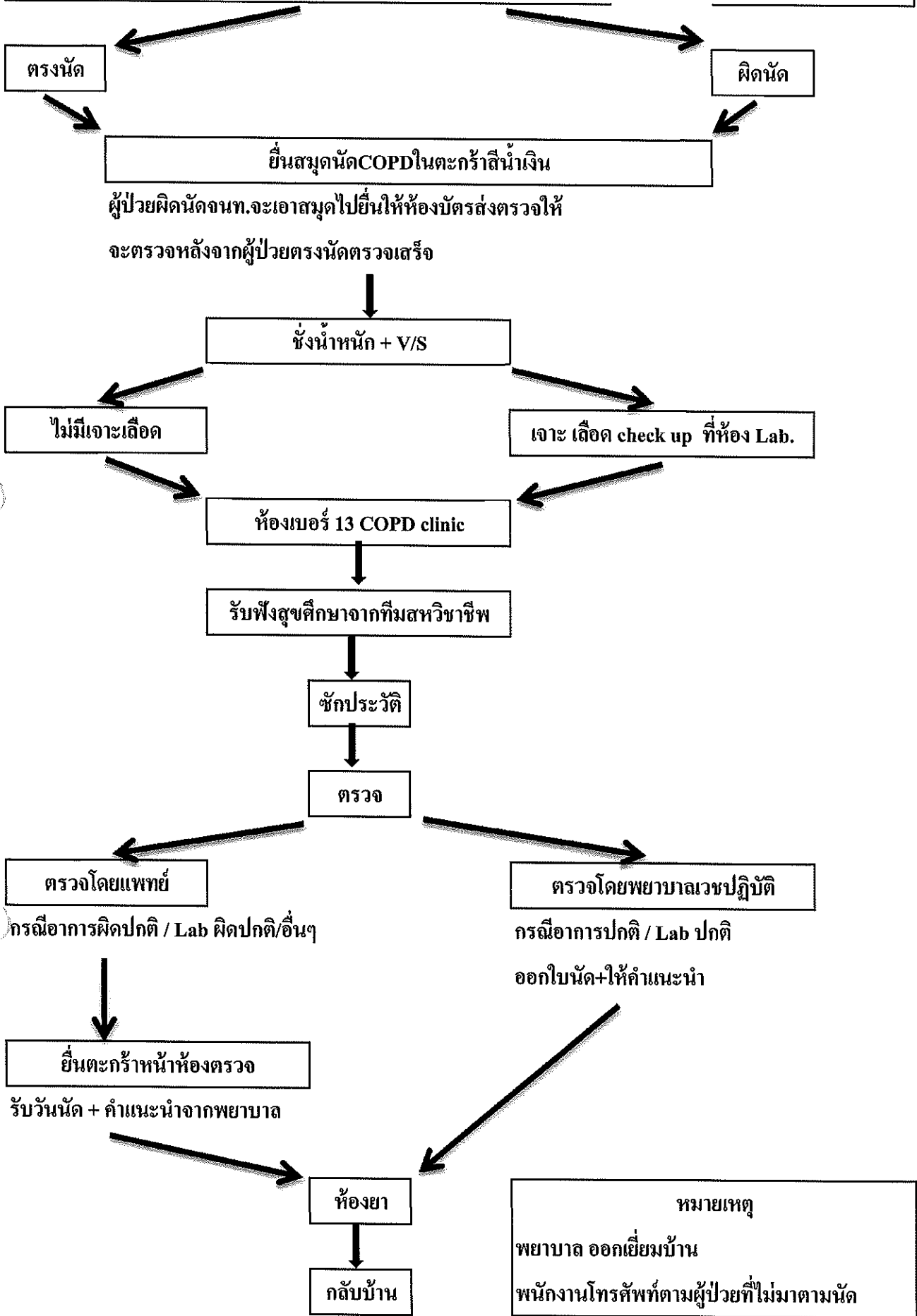
Flow การส่งผู้ป่วยเบิกอุปกรณ์ทางการแพทย์

Set D/W, NG feed , Foley cath



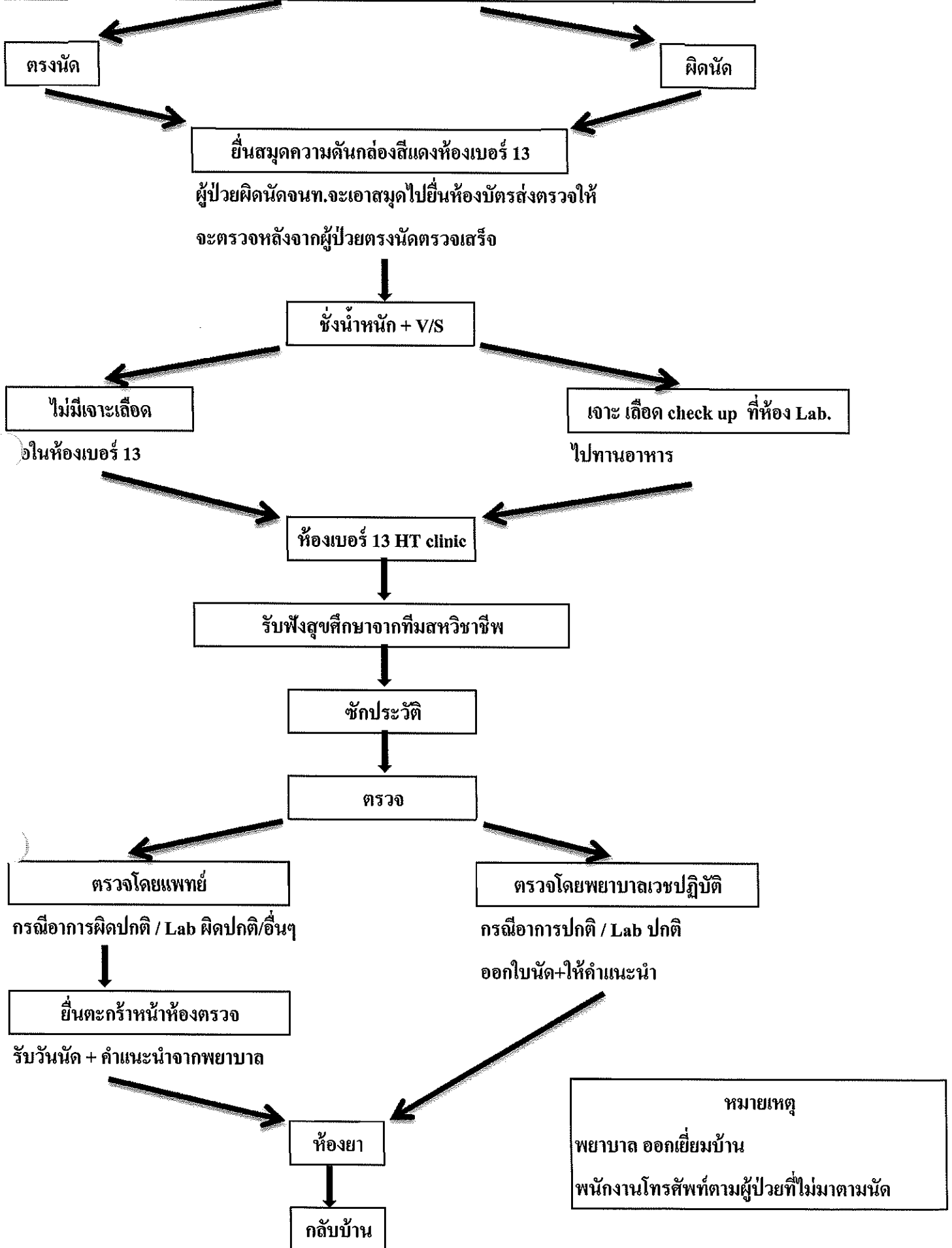
หมายเหตุ ทั้งกระบวนการใช้เวลา ๓๐ นาที

Flow การให้บริการ COPD clinic (เวลา 07.00น -12.00น.)



หมายเหตุ ทั้งกระบวนการงานใช้ระยะเวลา ๒ ชั่วโมง

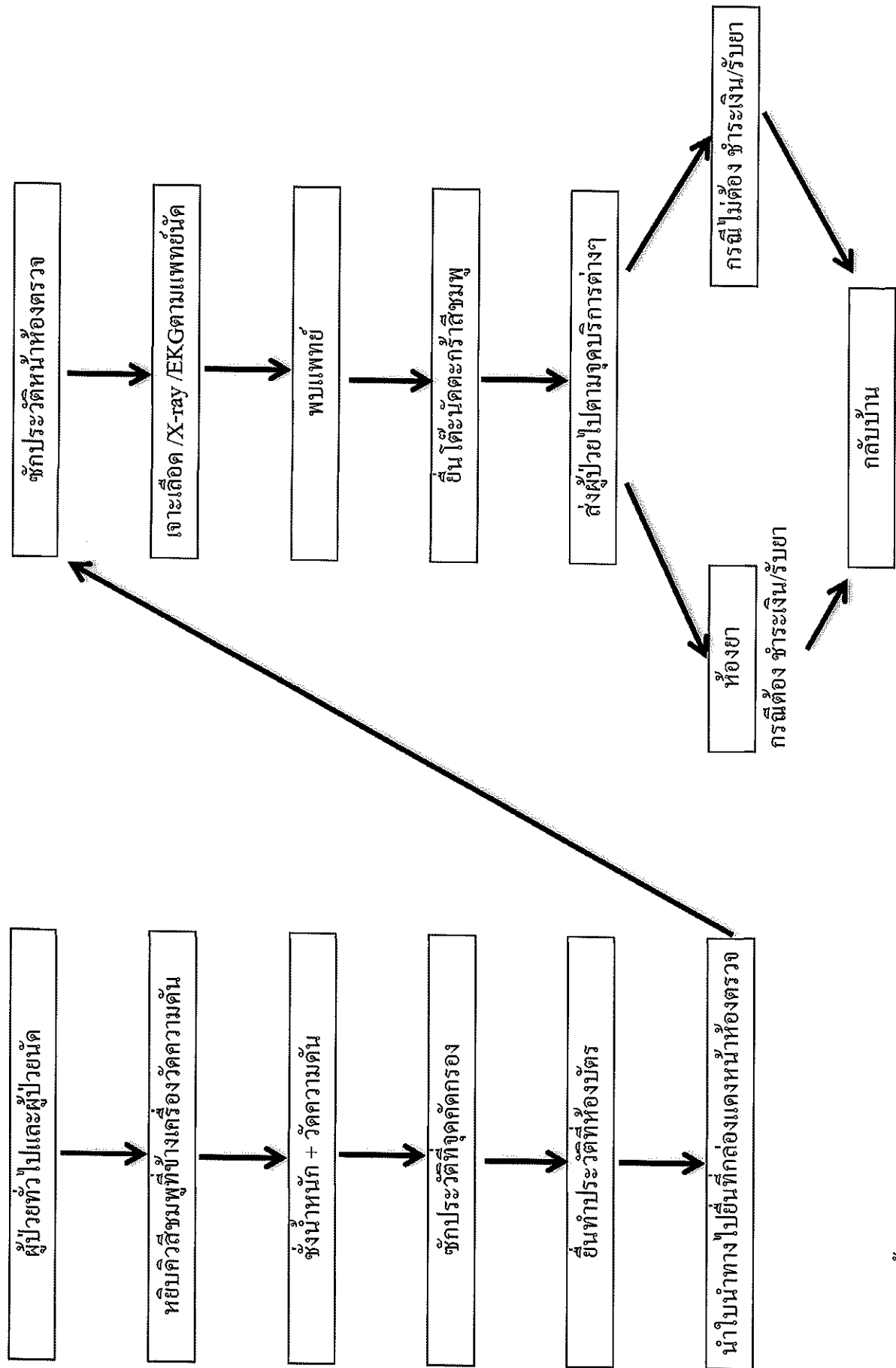
Flow การให้บริการ HT clinic (เวลา07.00น -12.00น.)



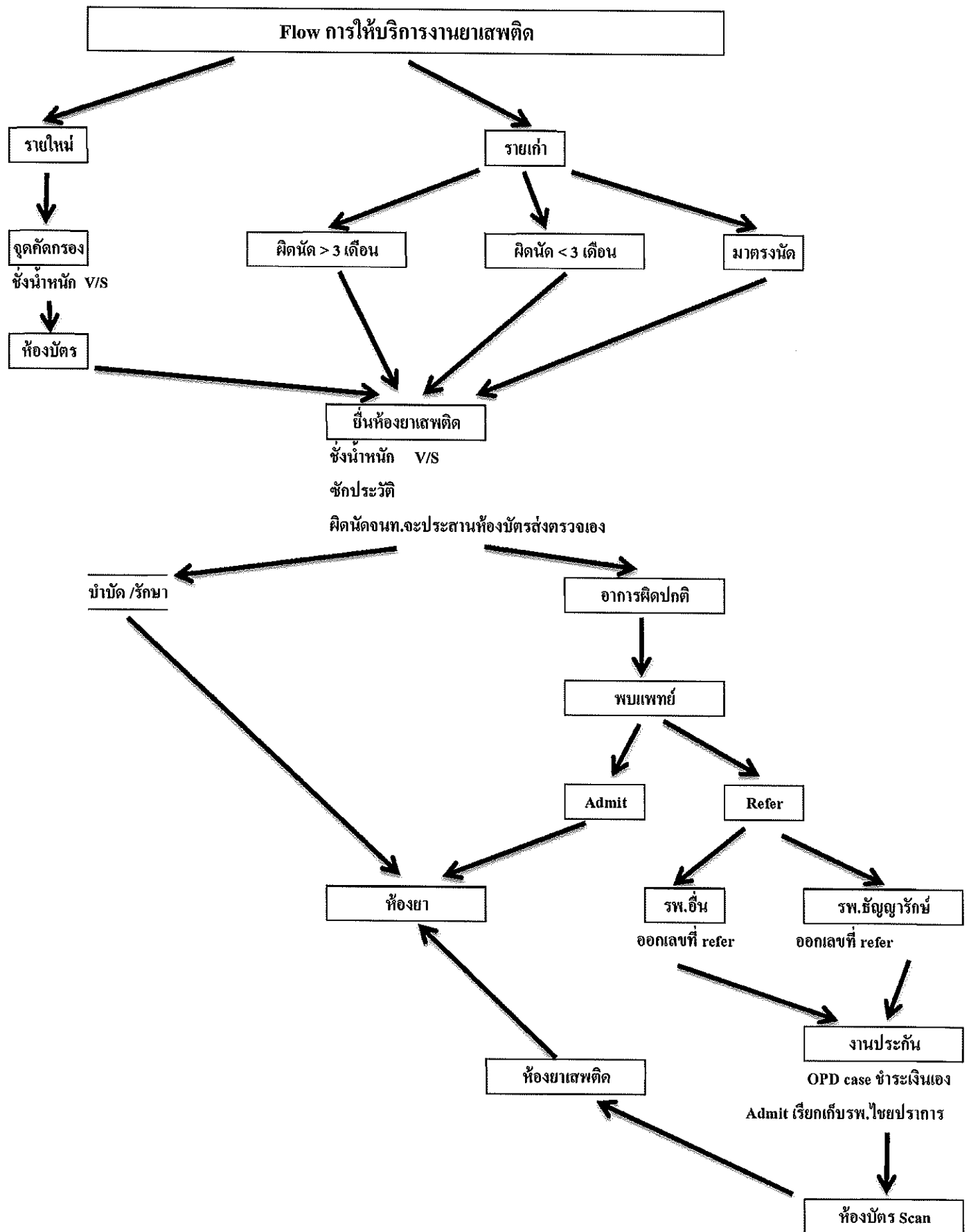
หมายเหตุ ทั้งกระบวนการใช้เวลา ๒ ชั่วโมง

หมายเหตุ
พยาบาล ออกเยี่ยมบ้าน
พนักงานโทรศัพท์ตามผู้ป่วยที่ไม่มาตามนัด

Flow การให้บริการ OPD (16/1/2562)

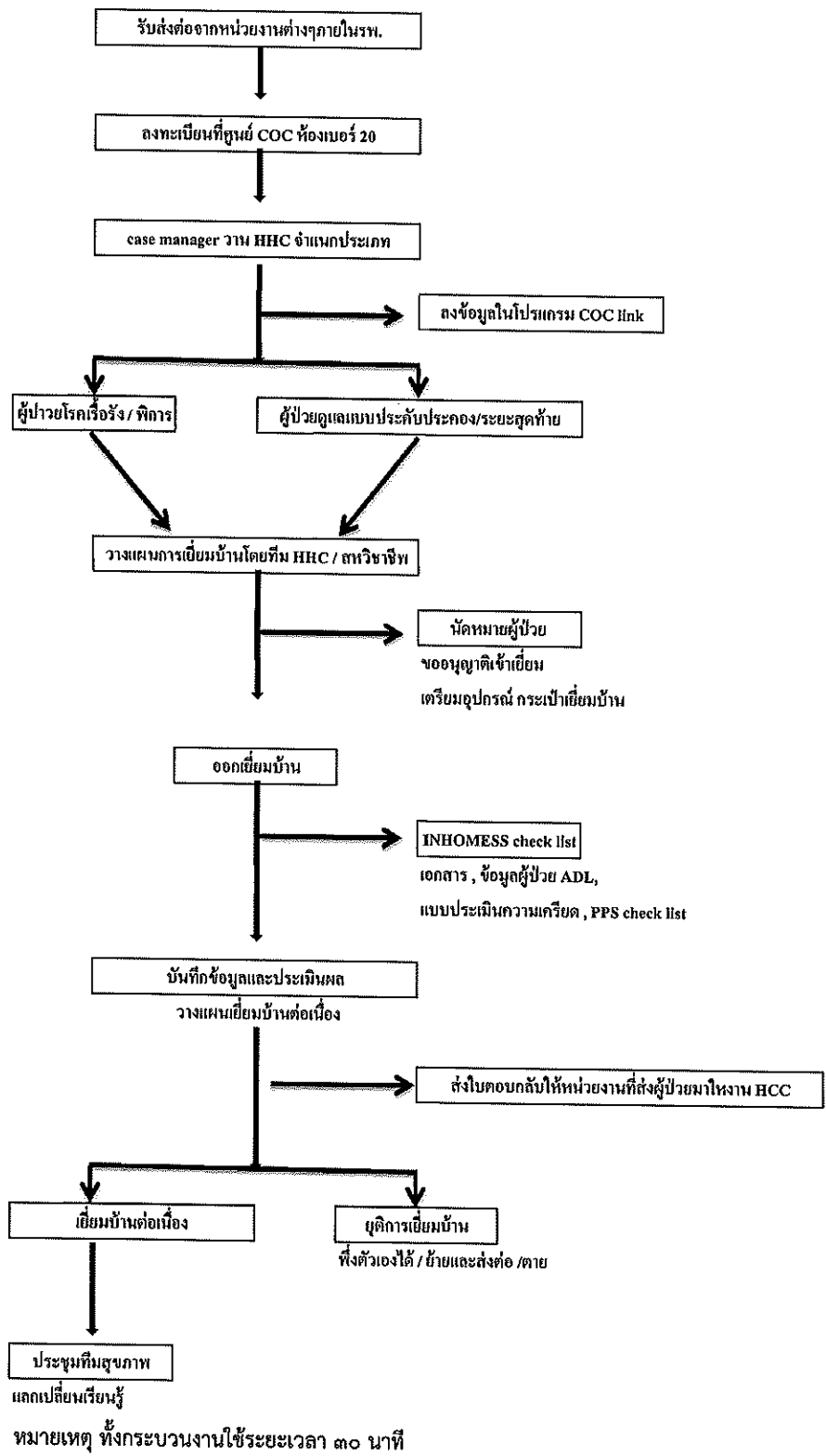


หมายเหตุ ทั้งกระบวนการงานใช้ระยะเวลา ๙๐ นาที

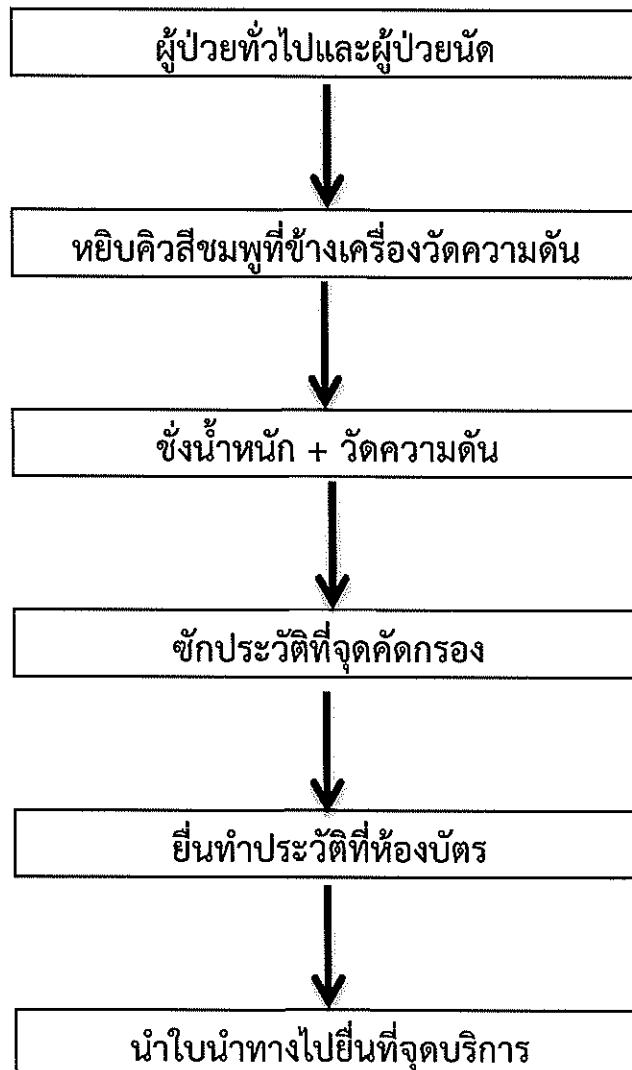


หมายเหตุ ทั้งกระบวนการใช้เวลา ๑ ชั่วโมง

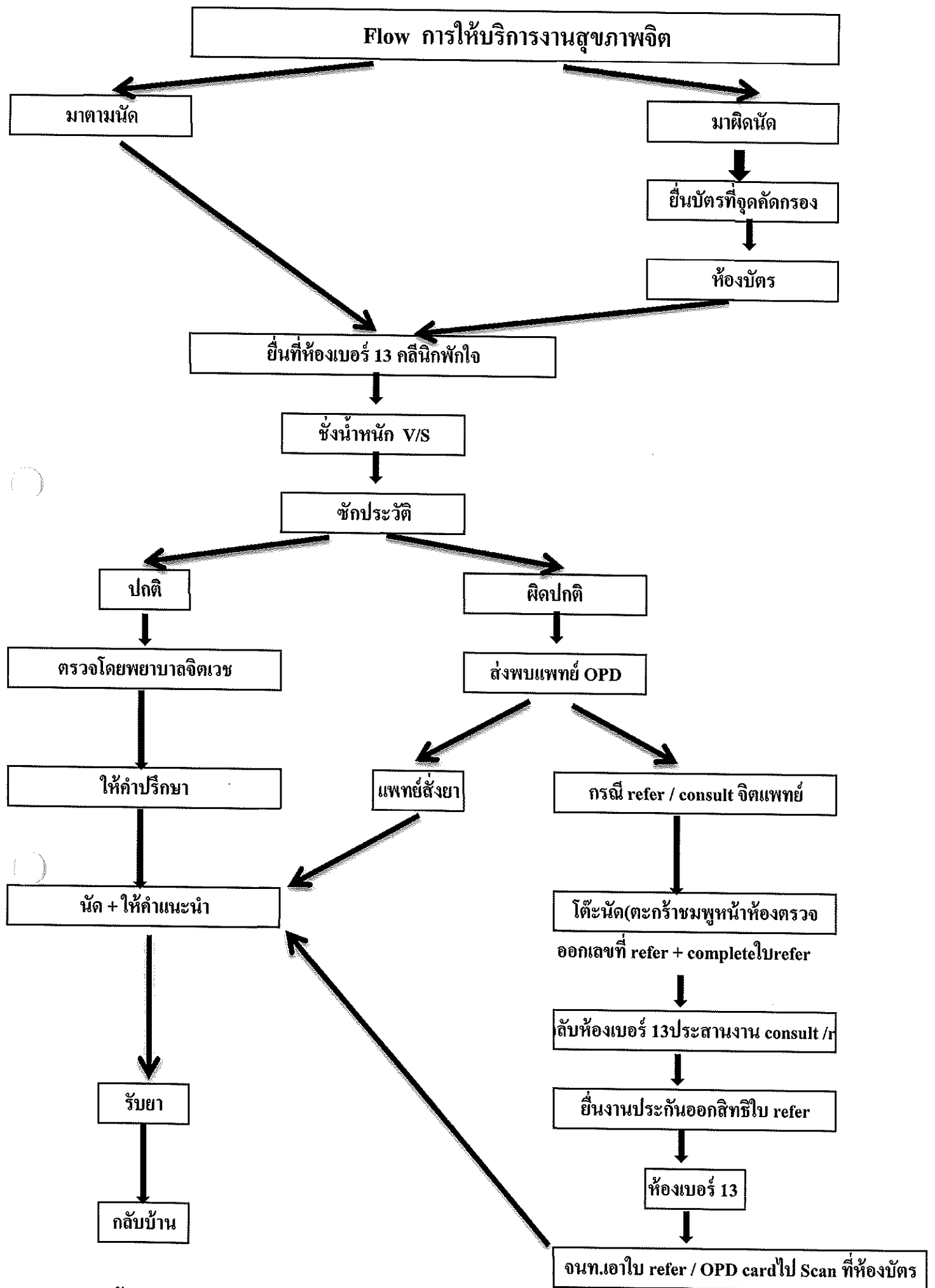
Flow การให้บริการของงาน COC



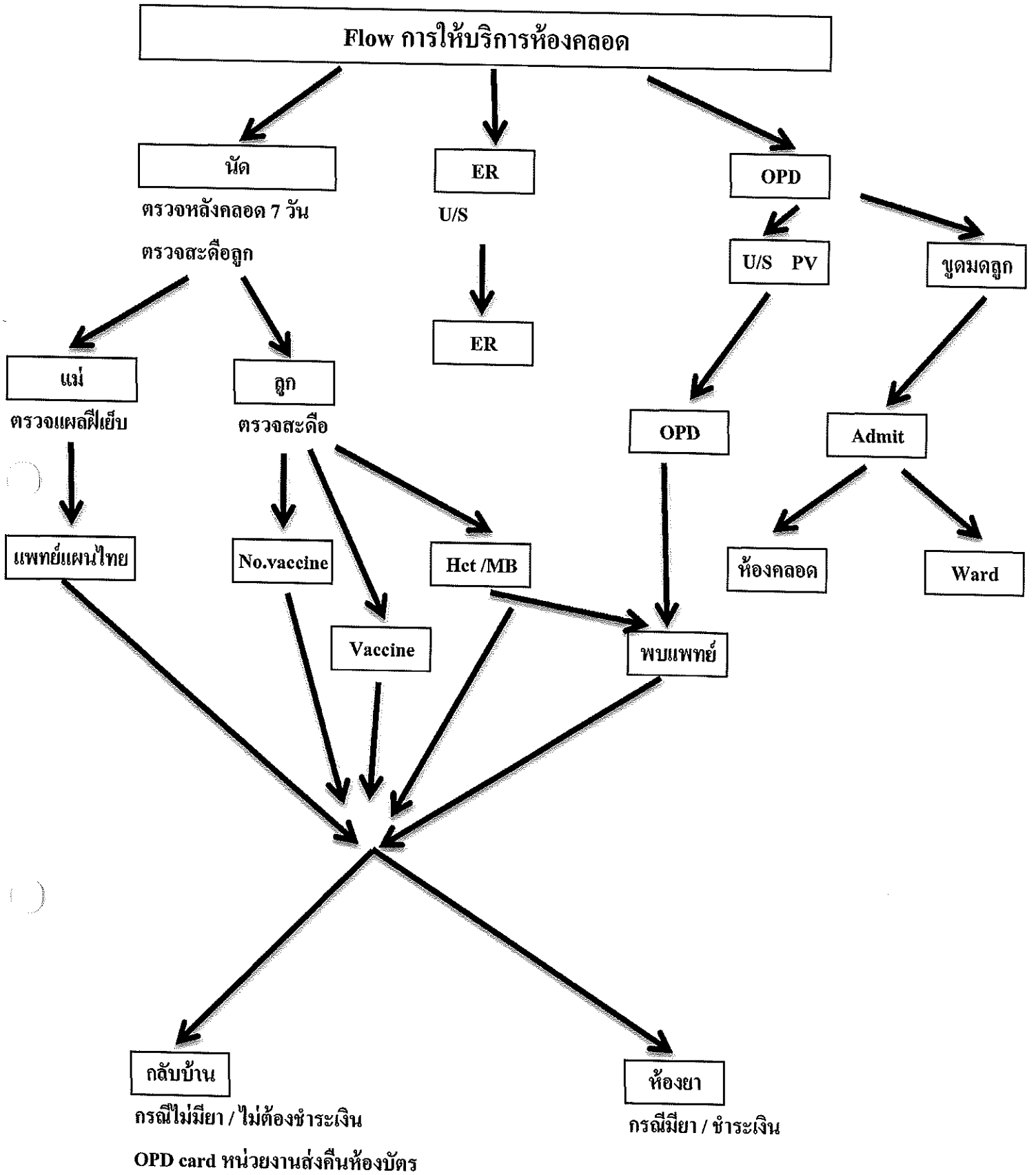
Flow การให้บริการจุดคัดกรอง (๑๖/๑/๒๕๖๒)



หมายเหตุ ทั้งกระบวนการใช้เวลา ๕ นาที



หมายเหตุ ทั้งกระบวนการใช้เวลา ๑ ชั่วโมง



หมายเหตุ ทั้งกระบวนการงานใช้ระยะเวลา ๑ ชั่วโมง

Flow การให้บริการห้องคลอด

กรณีไม่คลอด

premature contraction / BP สูง

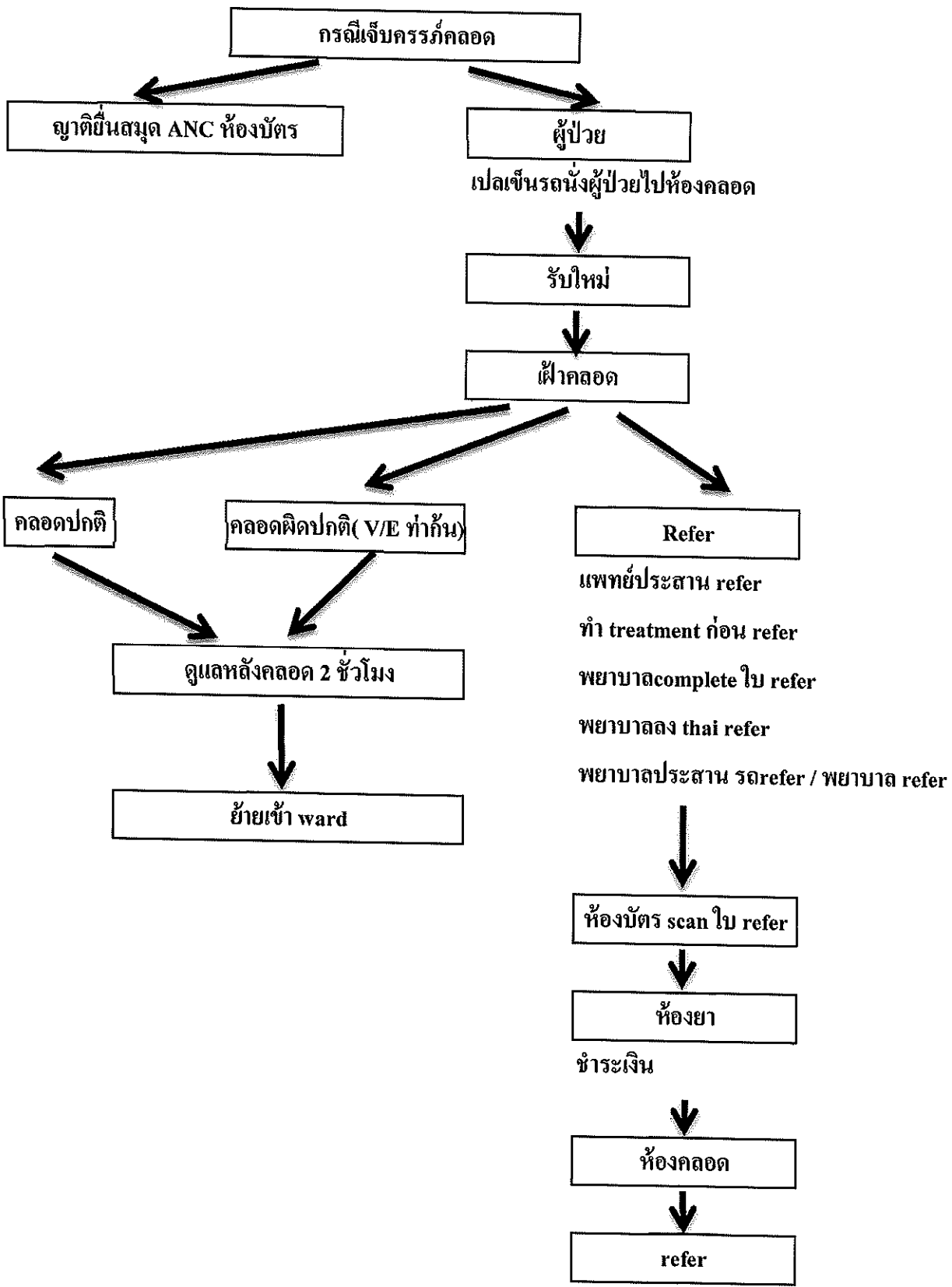
Admit ห้องคลอด

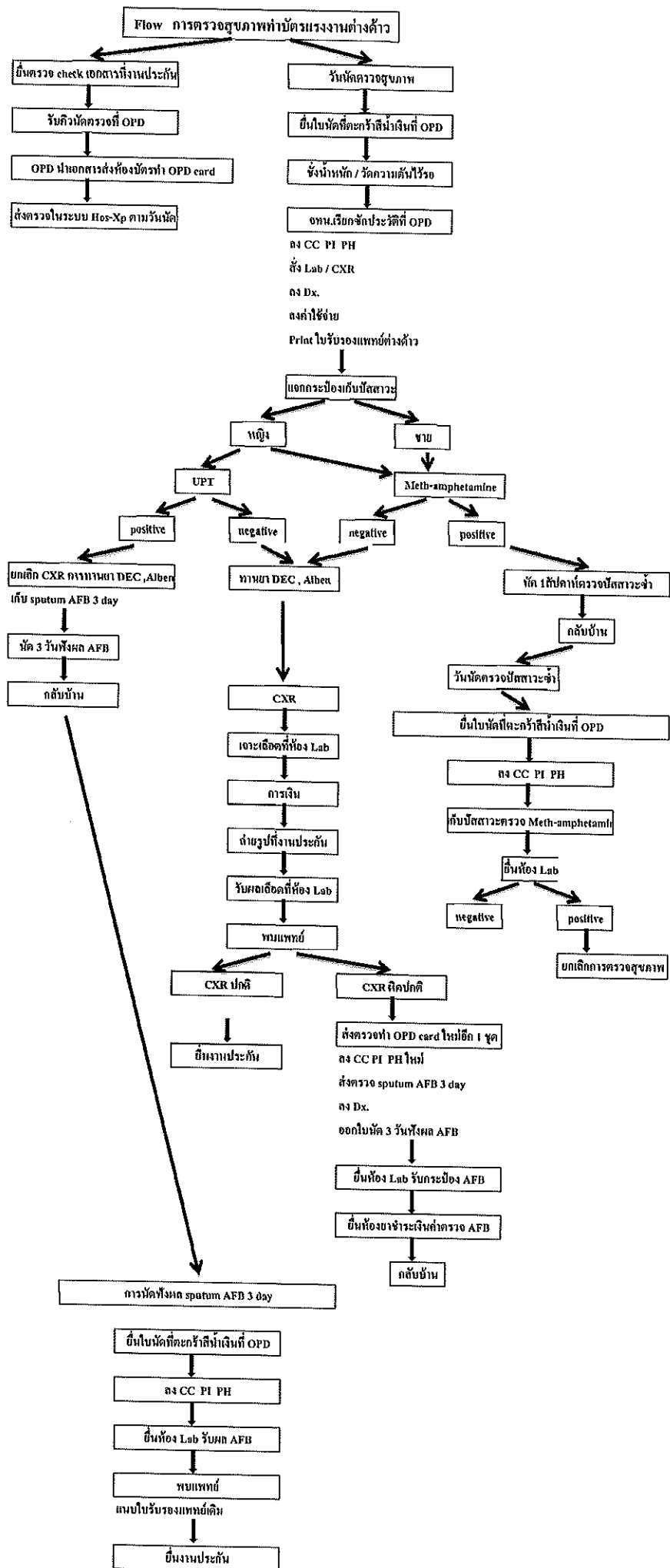
รับใหม่ ตามแนวทาง

D/C

หมายเหตุ ทั้งกระบวนการใช้เวลา ๑ ชั่วโมง

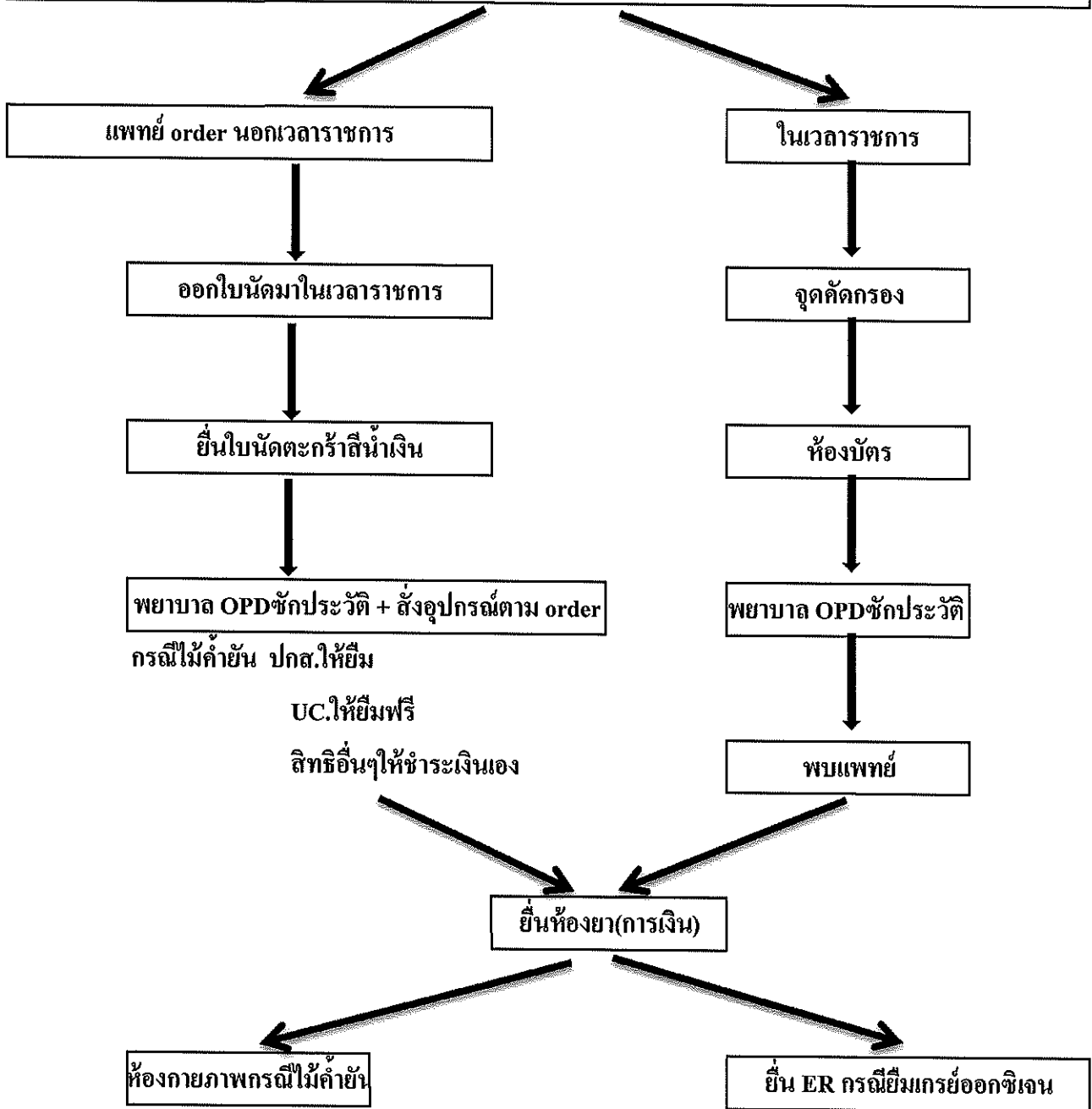
Flow การให้บริการห้องคลอด



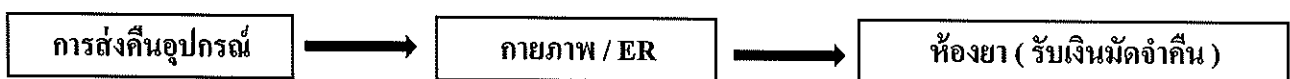


หมายเหตุ, หมายเหตุ ทั้งกระบวนการใช้เวลา ๑ ชั่วโมง

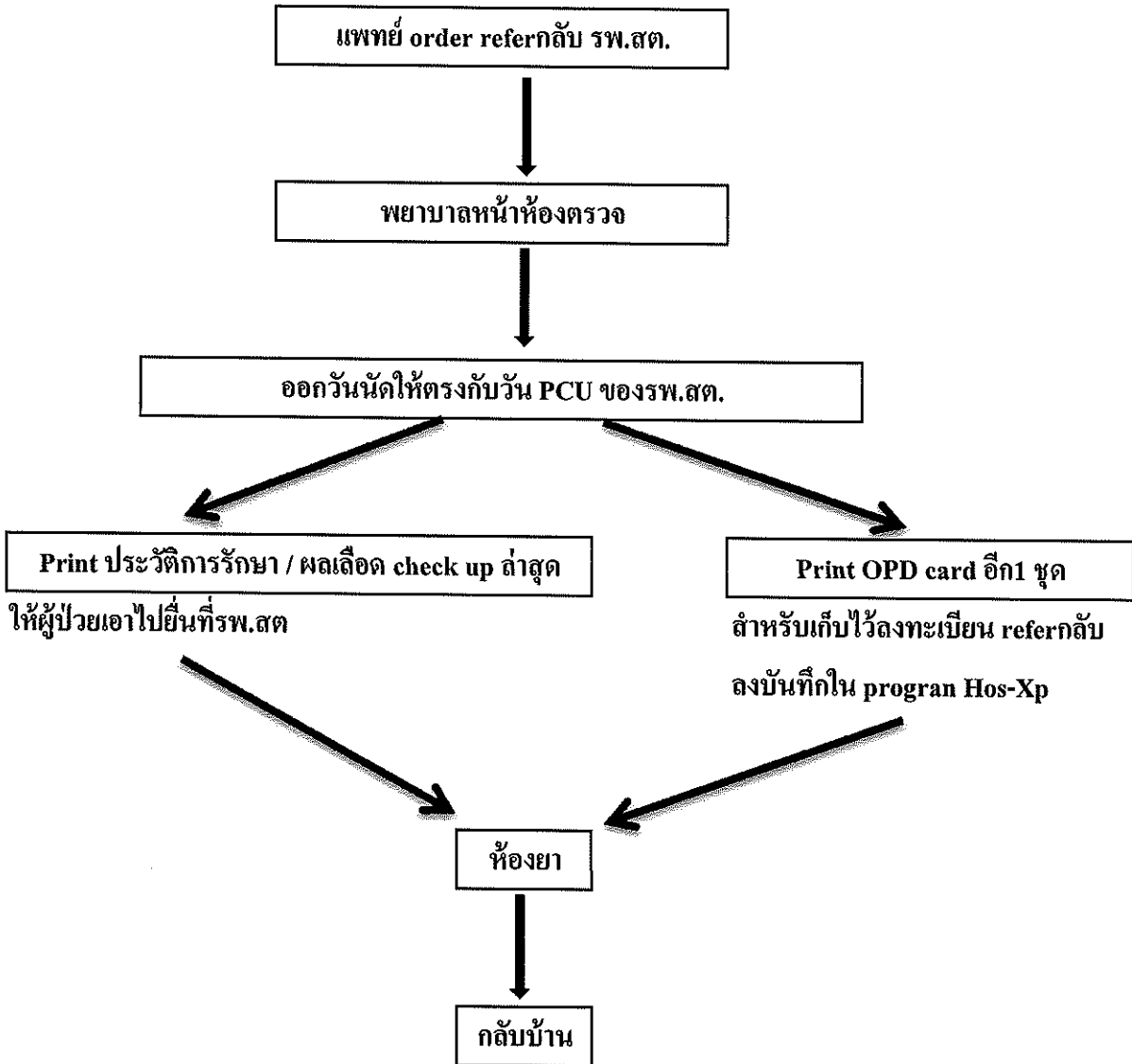
Flow แนวทางการยืมอุปกรณ์ทางการแพทย์ (ไม้ค้ำยัน / เกย้ออกซิเจน)



หมายเหตุ ทั้งกระบวนการใช้เวลา ๑ ชั่วโมง

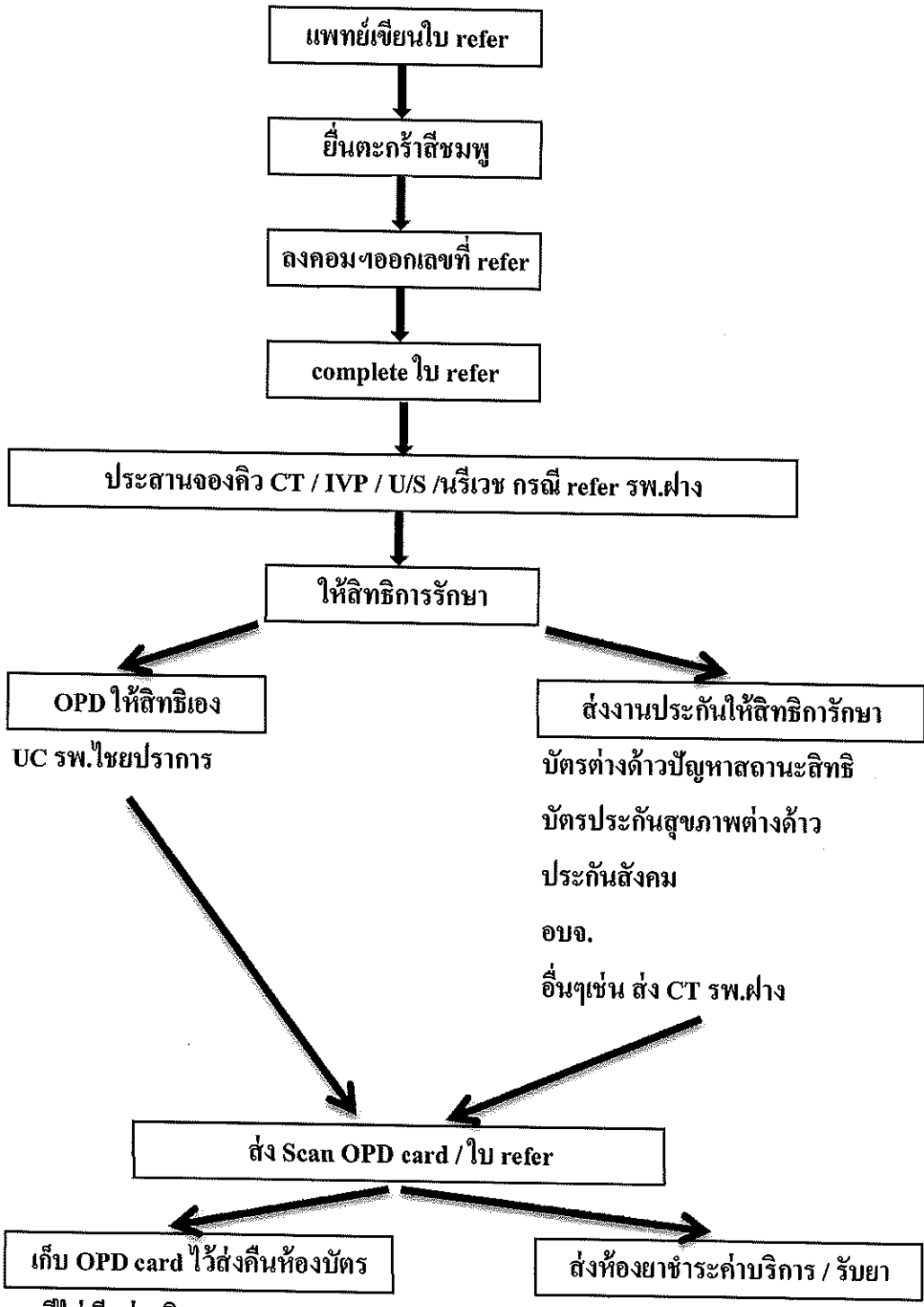


Flow การ refer กลับรพ.สต



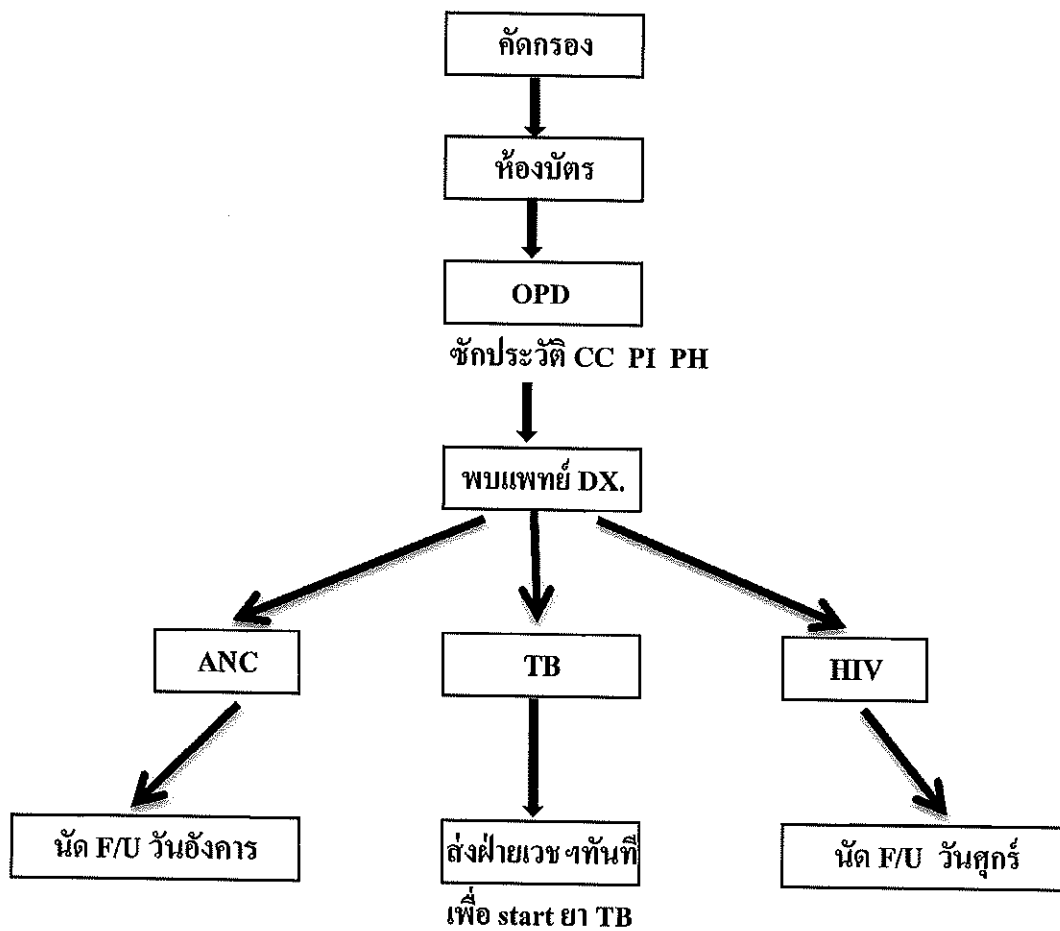
หมายเหตุ ทั้งกระบวนการใช้เวลา ๑๐ นาที

Flow การ refer แบบ OPD case

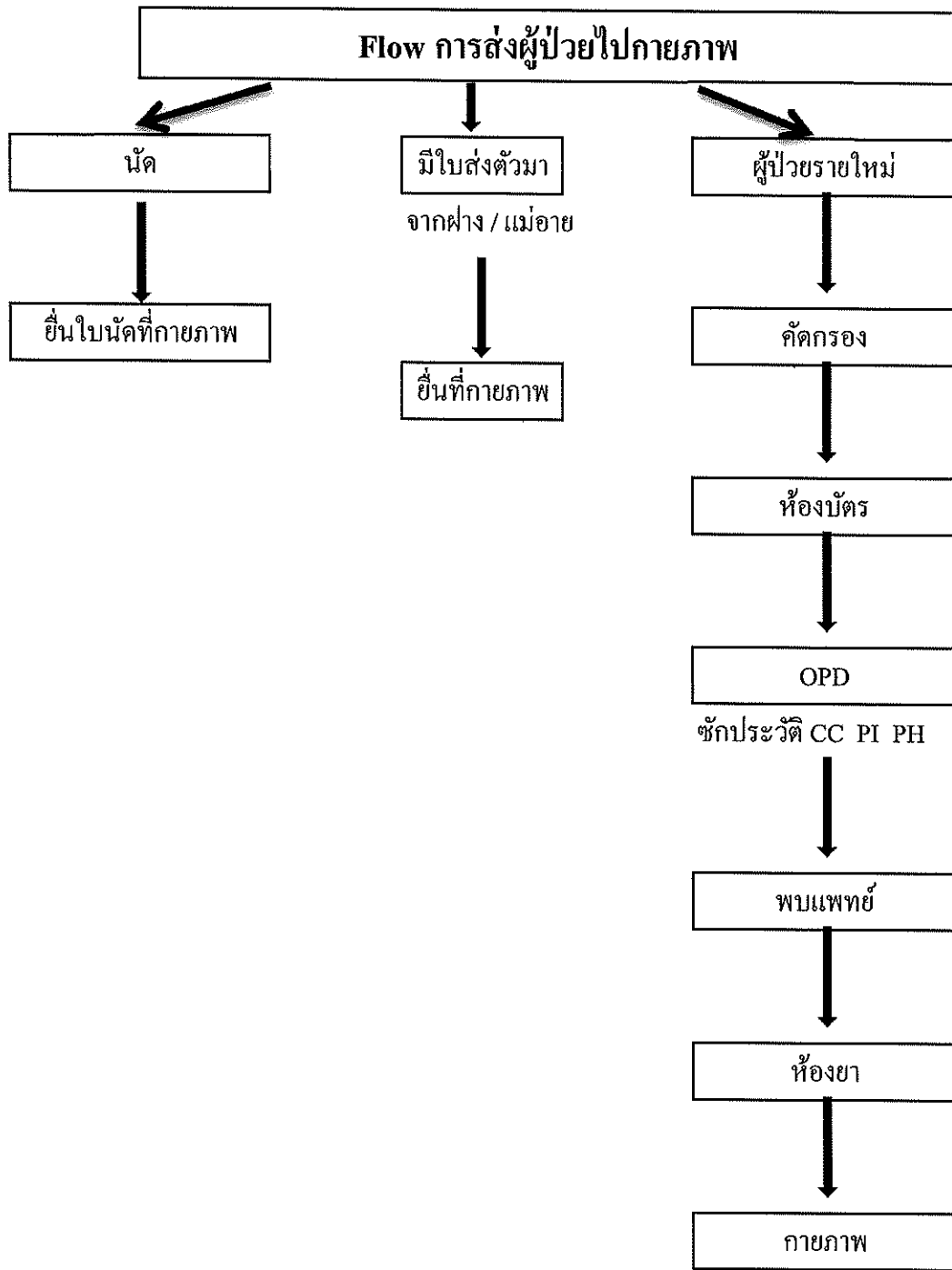


หมายเหตุ ทั้งกระบวนการใช้เวลา ๓๐ นาที

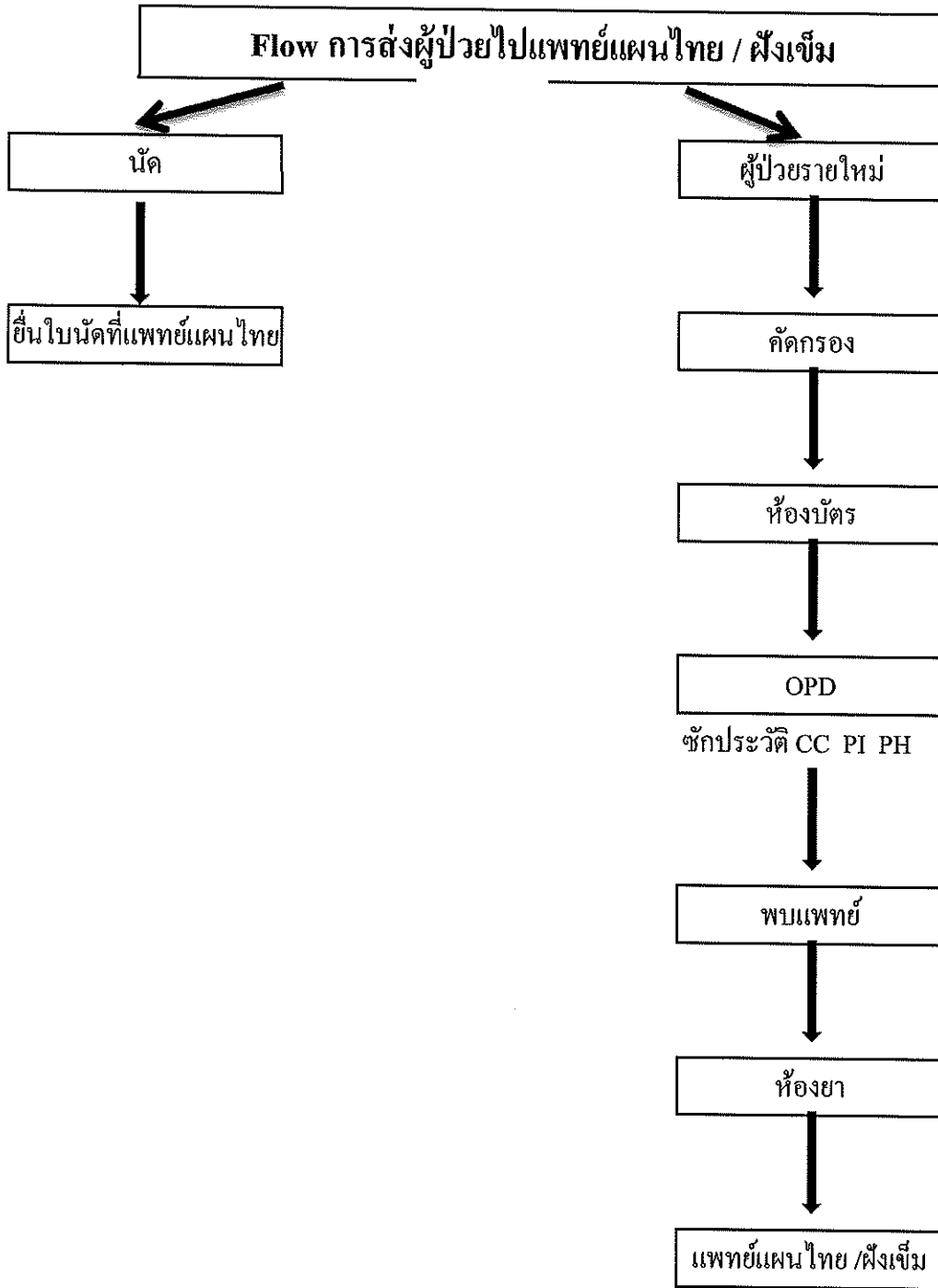
Flow การส่งผู้ป่วยเข้าคลินิกพิเศษกลุ่มงานบริการด้านปฐมภูมิฯ



หมายเหตุ ทั้งกระบวนการใช้เวลา ๑ ชั่วโมง



หมายเหตุ ทั้งกระบวนการใช้เวลา ๓๐ นาที



หมายเหตุ ทั้งกระบวนการใช้เวลา ๓๐ นาที